

Rittal – Das System.

Schneller – besser – überall.

Rittal + Eplan

Neuheiten
2025/2026

FRIEDHELM LOH GROUP



Perfekt aufeinander abgestimmte Kombinationen von Software-Lösungen, Systemtechnik, Maschinen und Dienstleistungen bieten dem Steuerungs- und Schaltanlagenbau einzigartige Wettbewerbsvorteile.

Entdecken Sie, was möglich ist.

Vertrauen Sie **Rittal und Eplan**, Ihren starken Partnern für einen zukunftsfähigen Steuerungs- und Schaltanlagenbau, und erfahren Sie, mit welchen Lösungen Sie Durchlaufzeiten verkürzen, Kosten reduzieren und Produktivität erhöhen.



Mehr über das
Rittal Lösungsangebot:

www.rittal.de



Mehr über
Lösungen von Eplan:

www.eplan.de/loesungen



Rittal und Eplan

Ihre starken Partner für Hardware, Software und Service.

Der digitale Wandel hat rasant Fahrt aufgenommen. Mit der einzigartigen Kombination von Hardware und Software sind Rittal und Eplan Vorreiter in Sachen Industrial Automation.

War bisher die Qualität von Produkt und Service entscheidend für den Erfolg, bietet heute neben einem hochwertigen Produkt der effizienteste Prozess den ausschlaggebenden Wettbewerbsvorteil. Planung und Konstruktion eines Produkts, Bestellung, Fertigung und Lieferung bis hin zum Service – Schaltanlagenbauer, die die gesamte Produktionskette ins Auge fassen, steigern den Durchsatz, erhöhen die Effizienz und verschaffen sich wesentliche Vorteile im Wettbewerb.

Unsere Lösungen optimieren und digitalisieren Ihren gesamten Prozess. Als unser Kunde stehen Sie bei uns im Fokus; wir unterstützen Sie beim digitalen Wandel – nutzen Sie die Hochverfügbarkeit unserer erstklassigen Daten im Eplan Data Portal.

Rittal und Eplan stellen nicht nur die technologische Basis und konkrete Lösungen mit Mehrwert bereit. Wir haben über sechs Jahrzehnte Kompetenz und Erfahrung, der Zukunft immer einen Schritt voraus zu sein. Seit jeher verstehen wir als Unternehmen die Prozesse von Ihnen, unseren Kunden, genau. Wir wissen, was möglich und was sinnvoll ist, und setzen genau das erstklassig um. Das ist unsere DNA, das treibt uns an und wird auch Sie begeistern.

Zukunftspartner für Sie, unseren Kunden, zu sein – das ist unser Anspruch.



Eplan Software – Nutzen Sie die Chancen der Digitalisierung



Die Digitalisierung stellt alle Industriesektoren vor Herausforderungen. Die Welt verändert sich – für Unternehmen, die in Zeiten Industrie 4.0 wettbewerbsfähig bleiben wollen, ist Stillstand keine Option. Eplan bietet auch für Ihre Branche ganzheitliche Lösungen und Services, mit denen Sie Ihre Engineering-Prozesse fit für die Zukunft machen.



Maschinen- und Anlagenbau

Eine durchgängige steuerungstechnische Planung und eine leistungsfähige ECAD-Plattform sind die professionelle Basis, um die Prozesse im Engineering und in der Fertigung Schritt für Schritt zu automatisieren.



Schaltschrankbau

Im Steuerungs- und Schaltanlagenbau ist eine ganzheitliche Verbesserung der Prozessqualität gefragt. Vertrauen Sie dabei auf Eplan und Rittal als starke Partner.



Automobilindustrie

Eplan bietet entscheidende Mehrwerte für mehr Effizienz: von der Konzeptplanung, Standardisierung und Detailplanung, über die Fertigungsintegration für Anlagenbauer und Zulieferbetriebe, bis hin zur Anlagendokumentation.

Gebäudetechnik

Vertrauen Sie mit Eplan auf eine ganzheitliche Datenbasis, die weit über die Engineering-Prozesse hinausgeht – entlang Ihrer Wertschöpfungskette.



Energie

Ob für konventionelle oder alternative Energiequellen, für Hoch-, Mittel- oder Niederspannungsnetze: Nutzen Sie Eplan Lösungen für die Planung komplexer Schaltgeräte und Schaltanlagen ebenso wie Ihre Netzplanung.



Prozessindustrie

Eplan bietet Ihnen Datendurchgängigkeit, Planungssicherheit und optimierte Prozesse, unter anderem für die Bereiche Öl und Gas, die pharmazeutische und chemische Industrie sowie Wasserversorger und Kläranlagen.



Maritim

Von der Planung von Kreuzfahrtschiffen über die Konstruktion von Yachten bis hin zum Transport- und Spezialschiffbau: Werften und Reedereien bietet Eplan weltweit Unterstützung bei der Anbindung ihrer Prozesse in bestehende PDM-Systemlandschaften.



Nahrungs- und Genussmittel

Eplan bietet Ihnen Lösungen für das Engineering von Steuerungssystemen für Maschinen und Anlagen. So unterstützen wir Sie bei der Erzeugung, Produktion, Weiterverarbeitung und Verpackung von landwirtschaftlichen Produkten zu Nahrung und Genussmitteln.



Eplan Plattform



Mehr über
Eplan Plattform:

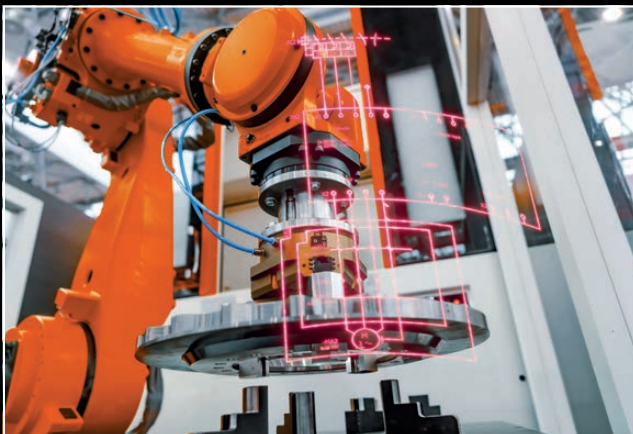
www.eplan.com/de-plattform

Engineering-Software für Automatisierungs- und Energietechnik

In der Eplan Plattform kommen Software-Lösungen für die verschiedenen Engineering-Disziplinen zusammen: Mit Rohrleitungs- und Instrumentenfließschema, Schaltplänen, umfassenden Auswertungen, 3D-Schaltschrank-Layout und 3D-Verkabelung entsteht hier ein vollständiger Digitaler Zwilling zum Automatisierungssystem Ihrer Maschine oder Anlage.

Eplan ist in der Elektrokonstruktion Standardformat. Über den einfachen Austausch von Projekten arbeiten Anlagenbetreiber mit Maschinen- und Anlagen- sowie deren Schaltschrankbauern auf einheitlicher Datenbasis zusammen.

Eplan Electric P8



Mehr über
Eplan Electric P8:

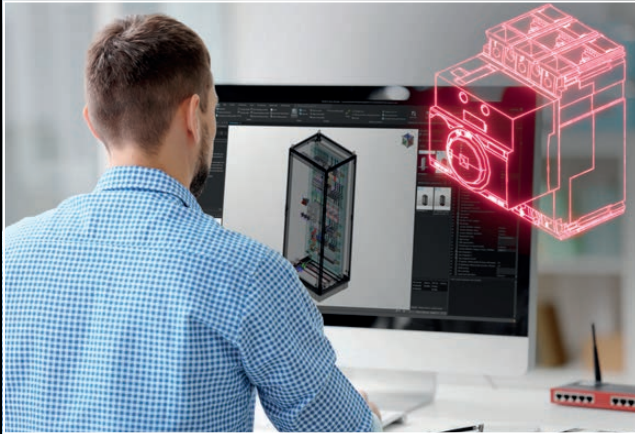
www.eplan.com/de-electric-p8

Mehr als ECAD

Eplan Electric P8 ist Ihre Lösung für das Engineering und die Dokumentation von Projekten im Maschinen- und Anlagenbau, in der Automatisierung sowie der Steuerungstechnik.

Eplan Electric P8 bietet Ihnen weit mehr als herkömmliche ECAD-Lösungen: schnelle Schaltplanerstellung einschließlich Komponenten-, Geräte- und Kabeldaten. Mit konstruktionsunterstützenden Funktionen wie automatischen Verbindungen, Online-Prüfungen, Übersetzungen und automatisierten Auswertungen erstellen Sie projektbezogene Dokumente im Handumdrehen.

Eplan Pro Panel



Mehr über
Eplan Pro Panel:

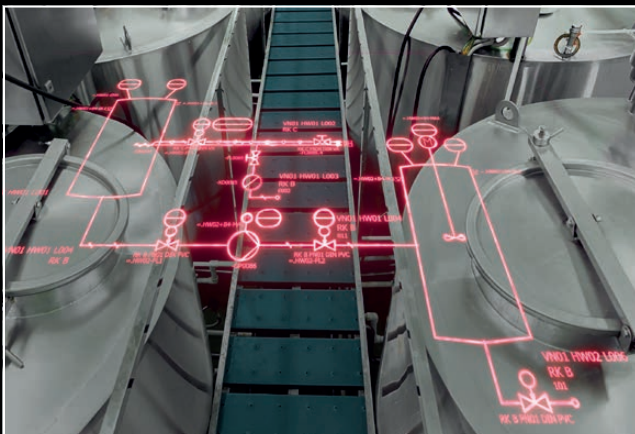
www.eplan.com/de-pro-panel

Von der Dokumentation zum 3D-Layout

Erstellen Sie ein digitales Schaltschrank-Modell in 3D auf Basis Ihrer Schaltplandaten. So liefern Sie der Fertigung eine umfassende Beschreibung des Schaltschrankaufbaus und die zugehörigen Fertigungsdaten. Eplan Pro Panel ist speziell auf die Anforderungen der Elektrokonstruktion zugeschnitten. Die 3D-Layouts sind dabei einfach zu erstellen.

Mit Eplan werden digitale Daten zur Basis für die Industrialisierung Ihrer Schaltschrankfertigung. Generieren Sie mit Eplan Pro Panel den Digitalen Zwilling eines Schaltschranks, einer Steuerungs- oder einer Schaltanlage.

Eplan Preplanning



Mehr über
Eplan Preplanning:

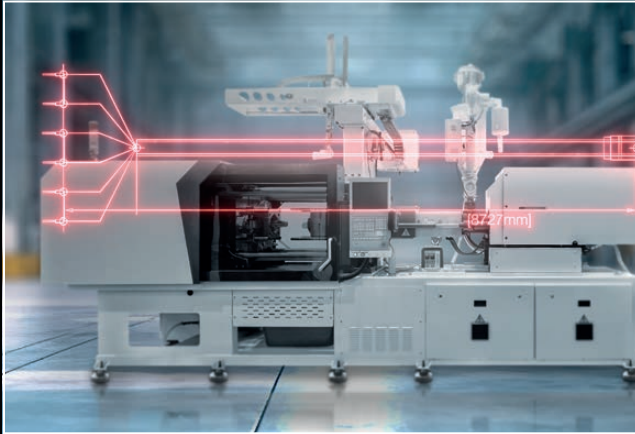
www.eplan.com/de-preplanning

Digitalisierte Planung – von Anfang an

Mit Eplan Preplanning lassen sich Engineering-Daten bereits frühzeitig im Vorplanungsprozess erfassen und verwalten.

Sie können grafische Anlagenübersichten in Form von Rohrleitungs- und Instrumenten-Fließschemata erstellen, Anlagenstrukturen erfassen oder Engineering Daten aus externen tabellarischen Quellen importieren. So lassen sich schnell erste Datenblätter oder Spezifikationen für die Materialbeschaffung erstellen. Die in Eplan Preplanning gesammelten Daten können nahtlos im nachgelagerten Detail Engineering z. B. zur Erstellung von Elektroschaltplänen und Schaltschrank Layouts verwendet werden.

Eplan Cable proD



Mehr über
Eplan Cable proD:

www.eplan.com/de-cable-prod

Kabelplanung und -montage

Im Maschinenbau ist Präzision gefragt – über den gesamten Produktlebenszyklus. Fehlerhafte oder unzureichend dokumentierte Verkabelungen beeinflussen Montage, Inbetriebnahme und Abnahme und sorgen im Servicefall für lange Stillstandzeiten.

Deshalb hat Eplan eine eigene Software-Lösung für die Maschinenverkabelung entwickelt: Eplan Cable proD. Dabei stellt der Digitale Zwilling der Verkabelung den Verlauf der Kabel dar und definiert deren Länge. Meterware oder vorkonfektionierte Kabel können so passend bestellt oder vorbereitet werden. Der Digitale Zwilling unterstützt auch bei der Montage, so dass diese reibungslos und schnell abläuft.

Eplan Data Portal



Mehr über
Eplan Data Portal:

www.eplan.com/de-data-portal

Das Eplan Data Portal bietet Ihnen Zugriff auf Millionen von Geräte- und Komponentendaten für die Elektrotechnik und den Schaltschrankbau. Nutzen Sie diese zentrale Datenbank für Planung und Konstruktion Ihrer gesamten Elektro- und Steuerungstechnik.

Im Eplan Data Portal haben Hunderte der bekanntesten Hersteller Artikeldaten für Sie zum Download aus einer Hand bereitgestellt. Dazu gehören Stammdaten wie kommerzielle oder technische Daten, Schaltplan-Makros, 3D-Grafiken, Bilddateien, Links und vieles mehr. Alles wurde so aufbereitet, dass Sie diese Datensätze ohne zusätzliche Bearbeitung direkt verwenden können, um in Eplan Schaltpläne oder Schaltschrankaufbauten zu erzeugen.

Eplan Smart Production



Intuitiv montieren und clever verdrahten im Schaltschrankbau

Eplan Smart Production ist ein Assistenzsystem für Mitarbeiter in der Schaltschrankfertigung: Mithilfe von Checklisten werden Werker durch einzelne Prozesse der Komponentenmontage und Schaltschrankverdrahtung geführt. Das System stellt dabei die im jeweiligen Arbeitsschritt notwendigen Informationen bereit. Ein 3D-Modell des Schaltschranks sorgt für ein noch besseres Verständnis, welcher Handgriff aktuell zu tun ist.



Mehr über
Eplan Smart Production:

www.eplan.com/de-smart-production

Die konsolidierte Darstellung relevanter Informationen ergänzt um nach Bedarf einblendbare zusätzliche Hinweise ersparen langwieriges Suchen in der Projektdokumentation. Dank der Montage- und Verdrahtungsanleitung, die aus dem Digitalen Zwilling automatisch generiert wird, neue Kollegen deutlich schneller eingearbeitet werden.

Eplan Collaboration Apps



Umfassender Zugriff, einfache Zusammenarbeit

Eplan steht für Next-Level-Lösungen in der Elektrotechnik. Das bedeutet für uns aber nicht nur die Entwicklung hochspezialisierter Produkte. Vielmehr dreht es sich darum, Prozesse effizient zu gestalten. Dieses Ziel verfolgen auch unsere Collaboration Apps. Sie ermöglichen mit Datenverwaltung, Artikelverwaltung und Projekt Viewer standortunabhängige Zusammenarbeit und den direkten Zugriff auf Eplan Projekte sowie relevante Daten.



Mehr über
Eplan Collaboration Apps:

www.eplan.com/de-collaboration-apps

Eplan Engineering Configuration



Mehr über
Eplan Engineering Configuration:

www.eplan.com/de-engineering-configuration

Mit Eplan Engineering Configuration (EEC) bilden Sie Ihre Engineering-Vorlagen in einem modularen Baukasten mit interdisziplinären Funktionseinheiten ab. Auf dieser Basis bietet EEC die Möglichkeit, aus vorgelagerten Konfiguratoren automatisiert Engineering-Dokumentationen zu erstellen.

Der interdisziplinäre Ansatz von EEC integriert Vertrieb, Auftragsabwicklung, Elektro- und Steuerungstechnik sowie Fertigung und Dokumentation. Für optimale Ergebnisse verknüpfen Sie EEC mit vorgelagerten Konfiguratoren aus Vertrieb, Auftragsbearbeitung, einer Datenbank oder Ihrer Homepage.

Eplan Education



Mehr über
Eplan Education für Lehrende:

www.eplan.com/de-lehre

Eplan Education ist ein speziell für die Lehre geschaffenes Angebot und beinhaltet ein Softwarepaket und ein umfassendes Schulungskonzept.

Lehrende können das Tool im Unterricht einsetzen und gemeinsam mit Studierenden praxisnahe Elektrokonstruktionen anfertigen: Stromlaufpläne nach Industriestandard oder Digitale Zwillinge als Grundlage für die Schaltschrankfertigung zum Beispiel.

Schülern, Studenten und Auszubildenden stellen wir kostenlos Lizenzen für die private Nutzung der Software zur Verfügung.

Viele Unternehmen setzen Eplan als Software für die Elektrokonstruktion ein. Eplan Education schlägt also auch Brücken zwischen Theorie und Praxis.



Mehr über
Eplan Education für Studierende:

www.eplan.com/de-studenten

RiPanel



Ihr fortschrittliches Tool für die individuelle Konfiguration von Schranksystemen

Hier sind die wichtigsten Funktionen:

- Benutzerfreundliche Oberfläche
- Plausibilitätsgeprüfte Zubehörauswahl
- Kundenspezifische Ausbrüche und Import von CAD-Daten
- Automatische Generierung technischer Daten

Ihr Nutzen:

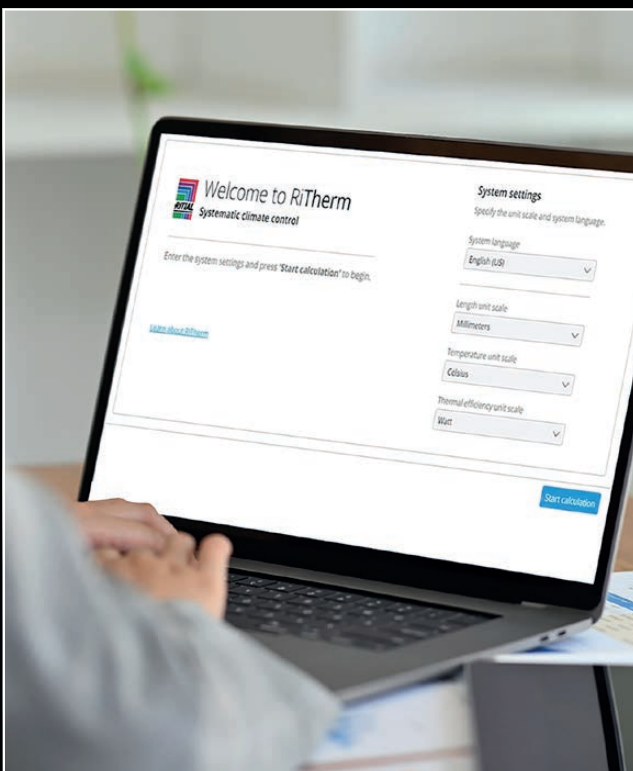
- Zeitersparnis bei Konfiguration und Bestellungen
- Fehlervermeidung bei Zubehörauswahl
- Verbesserte Planung mit Stückliste
- Prozessbeschleunigung



Mehr über
RiPanel:

www.rittal.de/RiPanel

RiTherm



Ihr Planungstool für die Klimatisierung von Schaltschränken

Einfache und schnelle Auslegung der korrekten Klimatisierung von Schaltanlagen:

- Berechnung und Auswahl für alle Umgebungsbedingungen (Indoor- und Outdoor-Anwendungen)
- Präzisere Kalkulationen von Anreiheschränken durch Aufteilung in individuelle „Heat Loss Zones“
- Verbesserte Dokumentation durch gesonderte Ausweisung des Kühlleistungspuffers
- Vereinfachte Produktauswahl durch individuelle Produktempfehlungen
- Unterstützung bei der Einhaltung internationaler F-Gase-Verordnungen durch GWP-Informationen und Überprüfung der Klimaauslegung



Mehr über
RiTherm:

www.rittal.de/RiTherm

Rittal ePocket

Digitale Maschinen- und Anlagendokumentation entlang der gesamten Wertschöpfungskette

Rittal ePocket gewährleistet einen einfachen und schnellen Zugriff auf die gesamte Dokumentation. Technische Unterlagen und Schaltpläne sind jederzeit aktuell verfügbar, sodass Dokumentations- sowie Wartungs- und Serviceprozesse effizienter gestaltet werden können.



Ihr Nutzen in der Konstruktion und Dokumentation:

- Einsparung der Druckkosten bei der Erstellung von Unterlagen
- Verringerung des CO₂-Fußabdrucks
- Effiziente Übergabe der digitalen Dokumentationen an Kunden

Ihr Nutzen in Service und Instandhaltung:

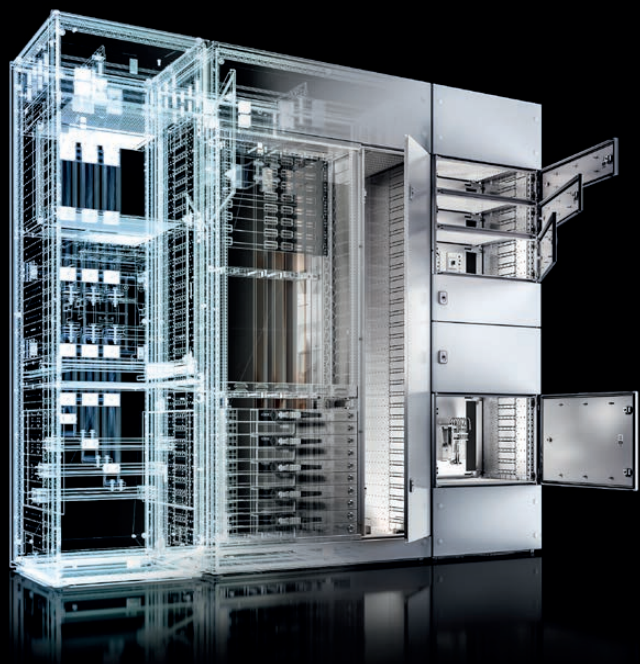
- Ständige Aktualität der Daten für alle Beteiligten
- Schnelles Änderungsmanagement durch integrierten Eplan eVIEW Workflow
- Transparente Änderungsnachverfolgung



Mehr über
Rittal ePocket:

www.rittal.de/epocket

RiPower Konfigurator



Mit unserem neuen RiPower beginnt eine neue Ära. Das cloudbasierte Projektierungstool bietet völlig neue Maßstäbe in der Planung von Niederspannungsschaltanlagen. Das Tool führt den Anwender schnell und effizient in einfachen, logischen Schritten durch den gesamten Planungsprozess.

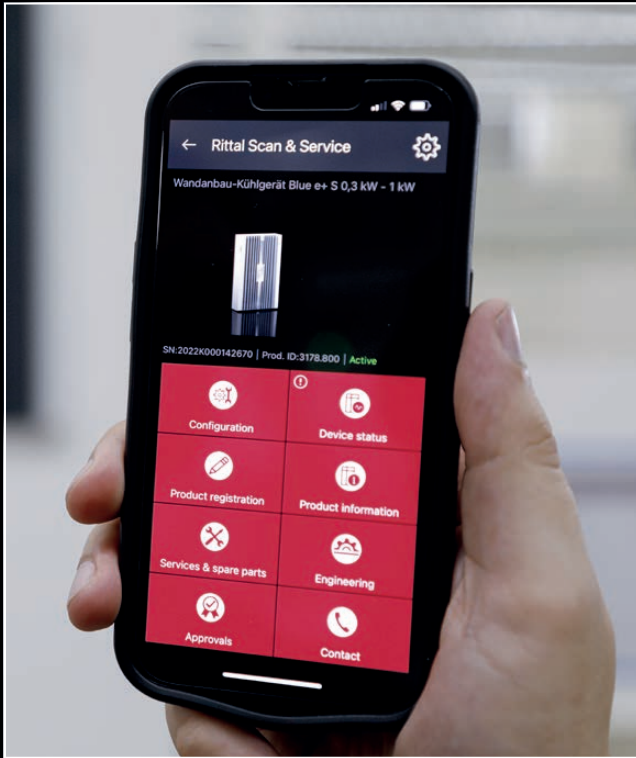
- Anlagendokumentation inkl. Montageanleitung
- Mit direktem Zugang zum Online Shop ist die eigene Konfiguration direkt bestellbar
- Weiterverarbeitung in führenden Tools, wie z. B. Eplan P8, AutoCAD etc.
- Automatische Integration des Konfigurationsergebnisses über vorgefertigte Schnittstellen wie GAEB (XML) zur Angebotserstellung für Endkunden



Mehr über
RiPower Konfigurator:

www.rittal.de/RiPower-Konfigurator

Scan & Service App



Kühlgeräte schnell und einfach konfigurieren?
Über den QR-Code auf dem Typenschild können Sie Produktinformationen zu jedem Rittal Produkt abrufen. Der NFC-Scan ermöglicht einen Überblick über den Status Ihrer Geräte und erleichtert die Konfiguration. Kein Problem mit der Scan & Service App.

- Zeit sparen und Einstellungen auf weitere Kühlgeräte übertragen
- Kontakt zu Rittal rund um die Uhr
- Einfache Zubehör- und Ersatzteilanfrage

Registrieren Sie jetzt Ihr Produkt in der App und erhalten Sie eine Garantieverlängerung.



Hier gehts zum Download:
App Store

Mein Rittal Online Shop

Ihre zentrale Anlaufstelle für die einfache Auswahl und den bequemen Kauf unseres umfassenden Sortiments an Schaltschränken, Stromverteilungssystemen, Klimatisierungslösungen und IT-Infrastruktur-Produkten.



Über den Online Shop können Sie:

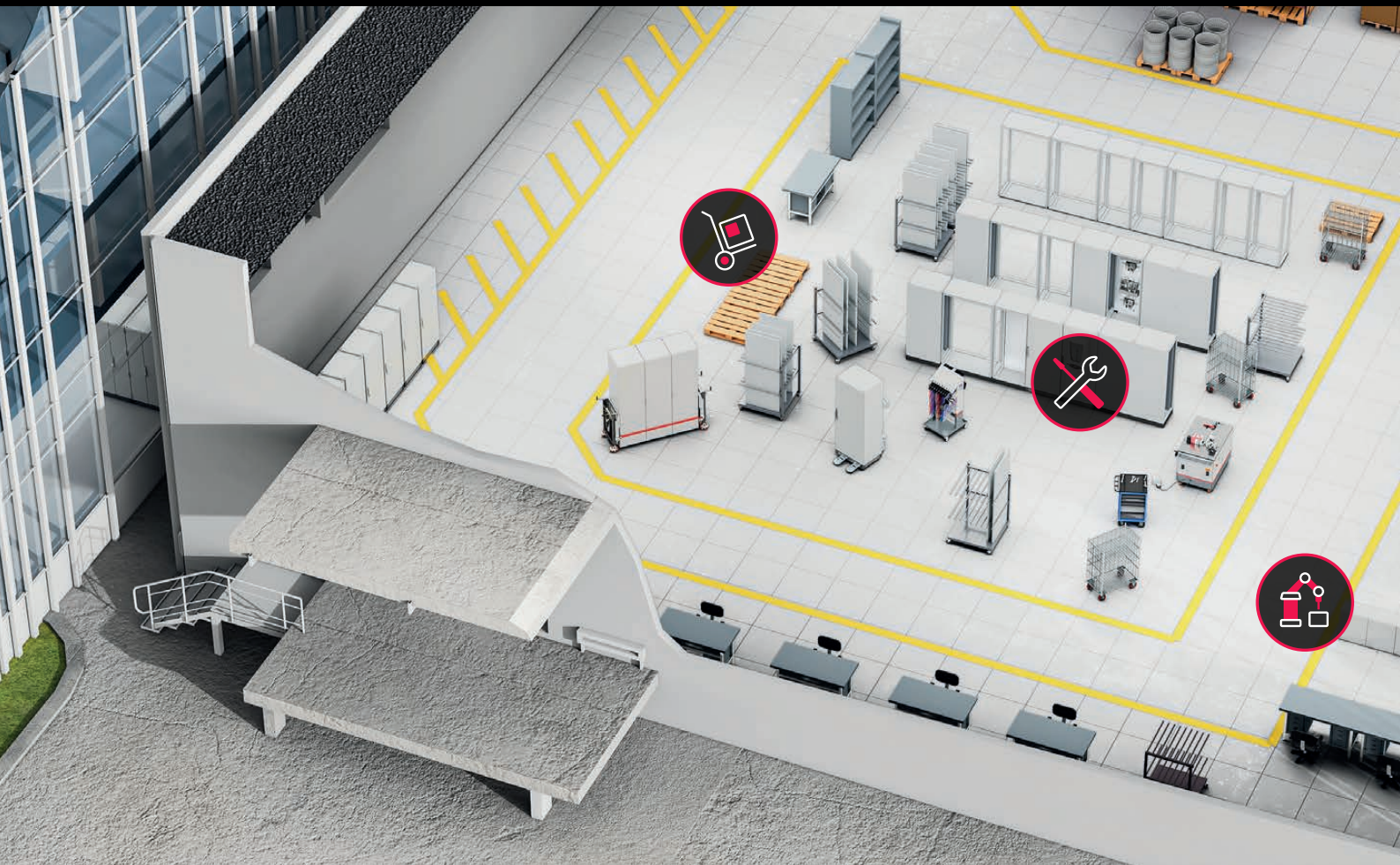
- Einfach, schnell, effizient, jederzeit und überall bestellen
- Die Verfügbarkeit von Produkten prüfen
- Mit RiPanel konfigurieren und schnell Zubehör sowie Ersatzteile finden
- Bestellungen transparent verfolgen und Bestellhistorien einsehen
- Dokumente für eine effiziente Bestellung hoch- und herunterladen (PDF, Excel, CSV)
- Warenkörbe speichern und teilen sowie Projekte anlegen und bearbeiten
- Benutzerrechte verwalten – durch mindestens einen hinterlegten Administrator
- Individuelle Preise und Konditionen einsehen



Hier geht's direkt
zum Online Shop:

www.rittal.de/onlineshop

Lösungen von Rittal Automation Systems



Stanzen



Fräsbearbeitung



Laserbearbeitung



Stromschienen-
bearbeitung



Komponenten-
zuschnitt

Damit Sie Schritt für Schritt sicher weiterkommen

Die Lösungen von Rittal Automation Systems decken viele Einzelprozesse und das gesamte Fertigungsspektrum ab – von manuellen Werkzeugen bis zu vollautomatisierten Bearbeitungsmaschinen.

- **Unsere Maschinen** für die mechanische Metallbearbeitung arbeiten schnell, präzise und hocheffizient.
- Mit **automatisierten Lösungen** zur Drahtkonfektionierung realisieren wir enorme Effizienzvorteile.
- **Ergonomische Handling-Tools** optimieren die Abläufe im Werkstattprozess.
- **Wir bieten individuelle Beratung** und passgenaue Lösungen für jeden Ausbauschritt Ihrer Automatisierung.
- Die **Profi-Handwerkzeuge** ermöglichen ermüdungsfreies Arbeiten.



Bestückung



Drahtkonfektionierung



Verdrahtung



Handling



Handwerkzeuge

Rittal Automation Systems –

Der beste Weg, um Prozesse und Abläufe im Schaltanlagen- und Steuerungsbau zu automatisieren und zu optimieren.



Mehr
Information:

www.rittal.de/ras

Cutting Terminal CT



Technische Änderungen vorbehalten.

Komfortabel auf Länge gebracht bei reduziertem Verschnitt

Mit den neuen Zuschnitt-Centern Cutting Terminal CT M und Cutting Terminal CT H lassen sich Verdrahtungskanäle, Kabelkanaldeckel und Tragschienen maßgenau zuschneiden. Die integrierten manuellen Zuschnittwerkzeuge ermöglichen ein bedienerfreundliches, einfaches und gratfreies Ablängen.

Die Produktausführung Cutting Terminal CT H ermöglicht dabei einen hydraulisch unterstützten Zuschnitt von Tragschienen.

Die Datenbereitstellung aus dem Engineering und der automatisierte Anschlag des Cutting Terminals unterstützen den Prozess in der Werkstatt und sorgen für eine Verschnittoptimierung auch über mehrere Projekte. Durch die vollständige Vernetzung und Datendurchgängigkeit vom Engineering bis in die Fertigungsprozesse wird eine ganzheitliche und prozessübergreifende Produktlösung geboten.

Darüber hinaus bietet das Auftragsmanagement-Tool RiPanel Processing Center eine effiziente Lösung zur Verwaltung von Produktions- und Maschinenaufträgen. Dies garantiert eine zuverlässige Fertigungskontrolle und Planungssicherheit.

Durch das integrierte Bauteil-Labeling wird das anschließende Kommissionieren und Platzieren der gefertigten Schienen und Kanäle auf die Montageplatte

unterstützt. Im weiteren Prozess kann durch die Nutzung des QR-Codes auf dem Etikett mit Eplan Smart Mounting die Platzierung des zuvor abgelängten Bauteils visualisiert werden.

Weitere Nutzen:

- Schnelles, exaktes und zuverlässiges Arbeiten
- Verschnittkostenoptimierung über mehrere Projekte möglich
- Moderner Touch-Screen
- Als Zusatzfunktion können auch Rund-, Lang- und Quperlöcher in Tragschienen gestanzt werden.
- Fünf DIN-Schienengrößen in einer Kulisser mit den Maßen 35 x 7,5 mm, 35 x 15 mm, 15 x 5,5 mm sowie Kupfer-Erdungsschienen mit den Maßen 10 x 3 mm und C-Profile 34 x 15 mm. Ebenfalls möglich ist das Ablängen von G-Profilen nach EN 60715.
- Maße bearbeitbarer Verdrahtungskanäle: Breite 15 – 125 mm und Höhe max. 100 mm

Verfügbarkeit: Sprechen Sie gerne Ihren Vertriebsberater an.



Mehr über die neuen Automatisierungslösungen:

www.rittal.de/Cutting-Terminal

Punching Terminal PT S4

Prozesssichere Bearbeitung mit moderner, intuitiver Bedienung

Das Punching Terminal PT S4 eignet sich hervorragend für den Einstieg in die automatisierte Stromschienenbearbeitung. Mit dieser Produktlösung lassen sich, durch die Aufnahme von bis zu 4 Werkzeugen mit Schnellwechsel-Funktion, Flachmaterialien schnell und exakt stanzen sowie ablängen.

Dank der starken Werkzeugfedern und den daraus resultierenden hohen Rückzugskräften können selbst dicke Kupferschienen äußerst sauber gestanzt werden, sodass keine Nachbearbeitung erforderlich ist.



Die durchgängige Datenkommunikation über Ethernet gewährleistet eine professionelle Maschinenüberwachung und Produktionsanalyse zur Steigerung der Produktionseffizienz.

Weitere Nutzen:

- Kompakte Bauweise
- Bearbeitung von Kupfer- und (auf Anfrage) Aluminium-Stromschienen
- Schienengrößen von 15 mm bis 127 mm Breite und 3 mm bis 16 mm Dicke

Verfügbarkeit: Sprechen Sie gerne Ihren Vertriebsberater an.



Mehr über die neuen Automatisierungslösungen:

www.rittal.de/Punching-Terminal

Technische Änderungen vorbehalten.

Bending Terminal BT 20E

Zukunftweisend durch energiesparenden Antrieb

Mit der neuen elektrischen Biegemaschine für die Stromschienenbearbeitung sind verschiedenste Biegearten wie Etagenbiegen, Flachbiegen, Hochkantbiegen, geschlossene Formen und U-Biegungen möglich.



Das Bending Terminal BT 20E ist durch seinen elektrischen Antrieb besonders leise, wartungsarm und effizient. Das spezielle Stecksystem ermöglicht einen bedienerfreundlichen Werkzeugwechsel, schnelle Rüstzeiten und höchst präzise Biegeergebnisse.

In Abhängigkeit zur Biegeart können Flachmaterialien von bis zu 160 mm Breite und bis zu 20 mm Dicke bearbeitet werden. Die Biegekraft beträgt max. 240 kN und die Biegegenauigkeit 0,2°.

Verfügbarkeit: Sprechen Sie gerne Ihren Vertriebsberater an.



Mehr über die neuen Automatisierungslösungen:

www.rittal.de/Bending-Terminal

Technische Änderungen vorbehalten.

Schaltschränke



Produktgruppe		Kleingehäuse	Kompakt-Schaltschränke	Hygienic Design	
		Knallhart im Nehmen – das Einsatzspektrum der besonders robusten Kleingehäuse und Kompakt-Schaltschränke kennt keine Grenzen. Elektrische, elektronische oder pneumatische Bauteile werden durch einen hohen IK-Stoßfestigkeitsgrad sicher geschützt.		Schaltschränke im Hygienic Design (HD) sind wesentliche Bausteine zur reinigungsgerechten Ausstattung von offenen Prozessen der Nahrungs- und Genussmittelindustrie.	
Material	Stahlblech	■	■	–	
	Edelstahl	■	■	■	
	Kunststoff	■	■	–	
	Aluminium	■	–	–	
Abmessungsvarianten		Über 160 Kleingehäuse und 160 Kompakt-Schaltschränke in individuellen Materialien und Ausführungen.		30 verschiedene Gehäusetypen und Abmessungen.	
Produkteigenschaften		Äußerst robust und mit einer hohen IP- und IK-Schutzklasse erfüllen die Rittal Kleingehäuse und Kompakt-Schaltschränke alle wesentlichen internationalen Approbationen und Normen.		Das Programm orientiert sich an den gängigen Normen, Richtlinien und Verordnungen der Nahrungs- und Genussmittel-Industrie.	



	Schranksysteme	Pult-Systeme	PC-Schranksysteme	Industrial Workstations	Bediengehäuse	Tragarm-systeme	Standssysteme
	Genial einfach, komplett symmetrisch und weltweit patentiert – das ist die Erfolgsformel, mit der sich das Schaltschrank-System VX25/VX SE als Weltstandard etabliert hat.	Vielseitigkeit durch Modularität – das ist die Voraussetzung, um individuelle Kundenwünsche für die Bedienung von Maschinen und Anlagen perfekt und kostengünstig umzusetzen.			Immer genau die richtige Position: Unterschiedliche Blickwinkel zur Maschine, großes oder kleines Bedienpersonal – hier finden Sie die ergonomische Lösung an der Schnittstelle Mensch/Maschine.		
	■	■	■	■	■	■	■
	■	■	■	–	■	■	–
	–	–	–	–	–	–	–
	–	–	–	–	■	■	–
	Einzel- und Anreiherschränke in über 120 Varianten für den Steuerungs- und Anlagenbau.	Pult-Systeme in über 30 Kombinationsvarianten, 8 PC-Schranksysteme und 13 Varianten von Industrial Workstations stehen zur Verfügung.			Über 30 Bediengehäuse, 5 Tragarmsysteme mit einer Vielzahl von Kombinationsmöglichkeiten und 8 Standssysteme bieten für jede Anforderung die richtige Lösung.		
	Unendliche Ausbaumöglichkeiten, einfache Montage, Anreihung ohne Kompromisse und geprüfte Qualität zeichnen diese Schranksysteme aus. QR-Codes auf allen zu bearbeitenden Komponenten.	Robust und modular, speziell entwickelt für die raue Industrieumgebung, in der es auf hohe Schutzarten und gute Zugänglichkeit ankommt.			Flexibilität, Stabilität, einfache Montage und eine ungeheure produktübergreifende Kombinationsvielfalt lassen hier keine Wünsche offen.		

Wandgehäuse AX, 3-teilig



Mehr über
Wandgehäuse AX, 3-teilig:

www.rittal.de/AX-3tlg

Mehr Flexibilität!

Das neue Gehäuse mit komplexitätsreduziertem Lieferkonzept erhöht die Flexibilität bei der Auswahl und ist für viele Anwendungen einsetzbar. Darüber hinaus ist ein einfacher Innenausbau mit AX und VX Systemzubehören möglich.

Ein Basisgehäuse – viele Möglichkeiten.

Das Rittal Systemzubehör bietet eine Erweiterung ohne mechanische Bearbeitung.

- Die 19"-Ebene lässt sich flexibel im Mittelteil nutzen (je nach benötigter Einbautiefe)
- Die Zugänglichkeit von vorne und hinten sorgt für optimalen Komfort bei Einbau und Wartung

Verfügbarkeit: ab Lager

Kompakt-Schaltschrank AX, Stahlblech



Die Kompakt-Schaltschränke AX in Stahlblech werden um neue Abmessungen erweitert. Die breiten Gehäuse bieten für unterschiedliche Anwendungen eine Alternative zu angereichten Schränken – ideal als Unterbaugehäuse im Maschinenbau oder für Logistik-Förderanwendungen.

- Einfacher und flexibler Innenausbau
- Ausbau ohne mechanische Bearbeitung

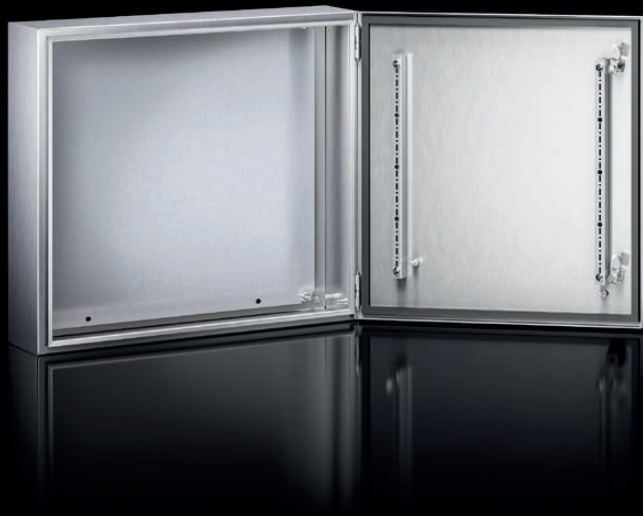
Verfügbarkeit: ab Lager



Mehr über Kompakt-Schaltschränke AX,
Stahlblech:

www.rittal.de/AX

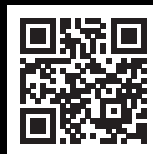
Ex-Gehäuse für Projekte



Die neue Ex-Gehäuseplattform für Projekte mit kunden-spezifischen Anforderungen ergänzt die seit Jahren bewährten Ex Standard-Gehäuse in Edelstahl und Kunststoff.

- Unterschiedliche Abmessungen und definierte Modifikationsoptionen
- Für Anwendungen nach IEC-Ex, ATEX sowie UL Hazloc
- Material in AISI 304 und 316L

Verfügbarkeit: auf Anfrage



Mehr über
Ex-Gehäuse:

www.rittal.de/Ex-Gehaeuse

CS Toptec, anreihbar



Mit dem CS Toptec, anreihbar wurden die bewährten Eigenschaften des Anreihkonzepts der Rittal Großschränke auf das doppelwandige Outdoor-Schranksystem übertragen. Dank des erweiterten Abmessungs-Spektrums mit Schränken bis 2000 mm Höhe und direkten Einbaumöglichkeiten von Blue e+ Outdoor-Kühlgeräten ist der Toptec für zahlreiche Outdoor-Anwendungen einsetzbar.

Vorteile im Überblick:

- Anreihbarer, doppelwandiger Outdoorschrank
- Seitenwände und Anreihkit je nach Anwendung als Zubehör wählbar
- Flexibler Innenausbau mit dem Rittal Systembaukasten

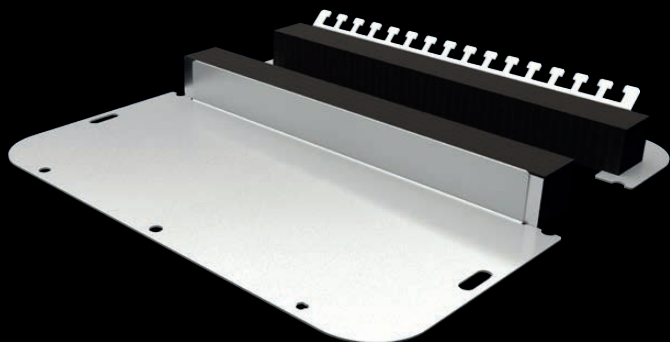
Verfügbarkeit: ab Lager



Mehr über
CS Toptec:

www.rittal.de/cstoptec

Flanschplatte, zweiteilig



Mehr über
Flanschplatten:

www.rittal.de/flanschplatte-2tlg

Portfolioerweiterung der Flanschplatte, zweiteilig

Die geteilte Flanschplatte ermöglicht eine einfache Montage am Gehäuse und bietet diverse Einbaumöglichkeiten. Zum einfachen Einführen von Kabeln mit oder ohne Steckerverbindungen ins Gehäuse. Die speziellen Bohrungen in der Flanschplatte gewährleisten beim Verschrauben einen automatischen Potenzialausgleich. Bolzen, Klemmen oder Erdungskabel sind nicht mehr notwendig.

Vorteile im Überblick:

- Einfache und schnelle Kabeleinführung – auch mit Steckerverbindungen
- Schnelle Montage durch geteilte Bauform
- Automatischer Potenzialausgleich

Verfügbarkeit: 1. Quartal 2026

AX Edelstahl



Mehr über
AX Edelstahl:

www.rittal.de/ax-edelstahl

Erweiterung der AX Edelstahl Abmessungen

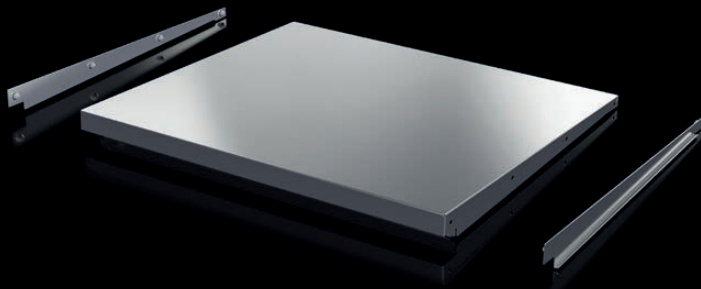
Der Basisschrank AX aus Edelstahl 1.4404 (AISI 306L) bietet zuverlässigen Schutz in korrosiven und anspruchsvollen Industrieumgebungen. Das integrierte Nocken-System ermöglicht einen schnellen, werkzeuglosen Innenausbau ganz ohne Bohren. Die robuste Konstruktion, hohe Schutzart und modulare Bauweise machen ihn zur idealen Lösung für flexible und langlebige Systeminstallationen.

Vorteile im Überblick:

- Bearbeitungs- und Transportschutz dank laserbeständiger Folie
- Erweiterung des AX Edelstahl-Portfolios um weitere 1.4404 (AISI 306L) Abmessungen
- Einfacher und flexibler Innenausbau dank Nocken und Innenausbauschiene

Verfügbarkeit: 2. Quartal 2026

Schutzdach für VX



Zuverlässigen Schutz gegen stehende Nässe und Verschmutzungen von oben für Ihre Gehäuse bietet das Schutzdach für VX. Durch die geneigte Konstruktion wird das Eindringen von Wasser verhindert und die Lebensdauer des Schaltschranks erhöht.

Vorteile im Überblick:

- Schnell und einfach montierbar
- Erhöhte Lebensdauer und geringerer Wartungsaufwand des Schrankes
- Material: Edelstahl
- Verhindert stehende Nässe und Schmutzablagerungen
- Anreihbar

Verfügbarkeit: 4. Quartal 2025



Mehr über
Schutzdach für VX:

www.rittal.de/schutzdach-vx

Schutzdach für AX



Erweiterung der Schutzdach für AX Abmessungen

Zuverlässiger Schutz vor Regen, Schmutz und Umwelteinflüssen. Dank der geneigten Konstruktion sorgt das Schutzdach AX für optimalen Wasserablauf und erhöht die Lebensdauer des Gehäuses.

Vorteile im Überblick:

- Schnell und einfach montierbar
- Material: Edelstahl
- Erhöhte Lebensdauer und geringerer Wartungsaufwand des Gehäuses
- Verhindert stehende Nässe und Schmutzablagerungen

Verfügbarkeit: 4. Quartal 2025



Mehr über
Schutzdach für AX:

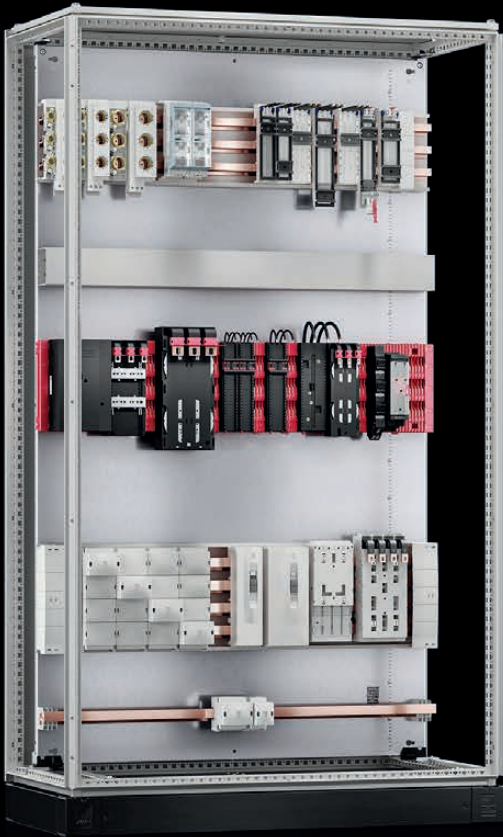
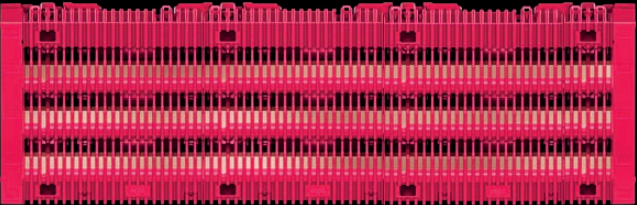
www.rittal.de/schutzdach-ax



reddot winner 2025



GERMAN
DESIGN
AWARD
WINNER
2025

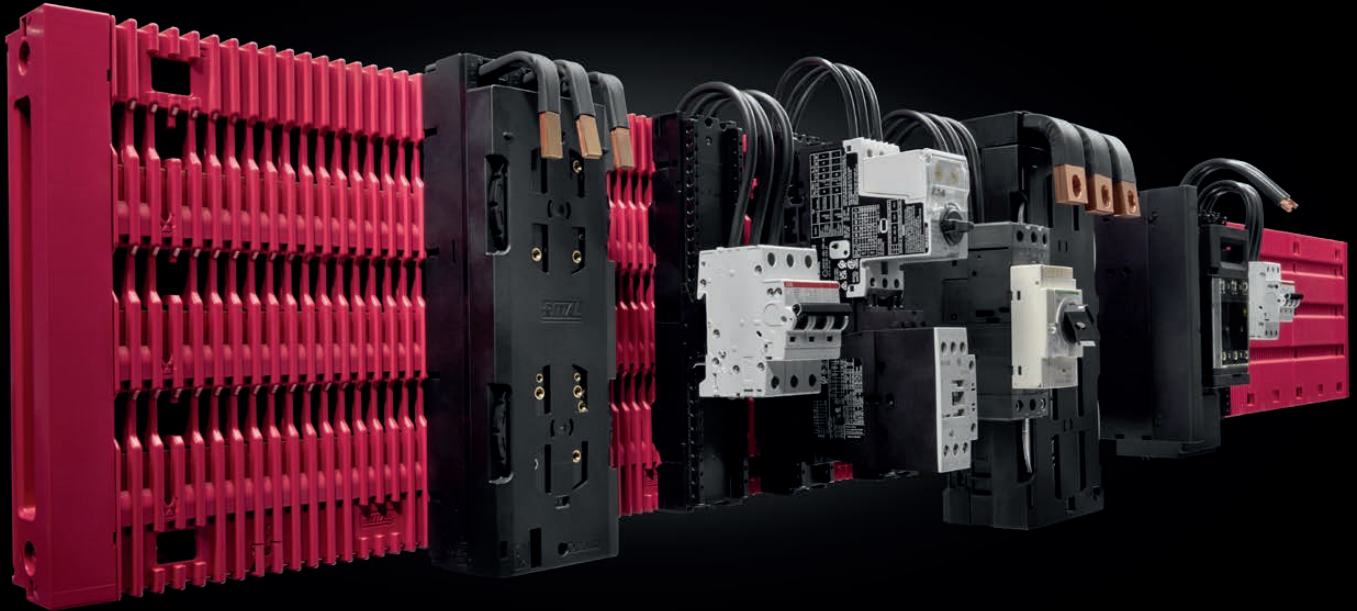


	RiLine Sammelschienensysteme		
	<p>Das sind bewährte hochflexible Stromverteilungssysteme für individuelle Anforderungen. Von kleinen Stromverteilern über individuelle Schalt- und Steuerungsanlagen bis hin zu Hochstromenergieverteilungen für Infrastruktur- und Industrieanwendungen. Einfache und sichere Montage sowie eine komfortable Planung mit Daten für den Bauartnachweis zeichnen diese Systeme aus.</p>		
Systeme	RiLineX	RiLine60	
Schienenmittenabstand mm	60	60	
Bemessungsstrom A bis	800	800, 1600	
Produkteigenschaften	<ul style="list-style-type: none">■ Platzersparnis durch vollflächige Überbaubarkeit des Boards mit Komponenten■ Berührungsschutz bis IP 3X■ Geprüfte Kurzschlussfestigkeit bis 65 kA■ Geeignet für AC- und DC-Anwendungen	<ul style="list-style-type: none">■ Durch die spezielle Formgestaltung der PLS Spezial-Sammelschienen ist eine Überbauung mit Komponenten im Halterbereich problemlos möglich■ Optimaler Berührungsschutz durch Rundumkapselung■ Geprüfte Kurzschlussfestigkeit bis 37 kA■ Geeignet für AC- und DC-Anwendungen	



	Ri4Power Niederspannungsschaltanlagen		
	Die geprüfte Komplettlösung – Schrank und Schienensystem. Die gegenseitige Beeinflussung der Betriebsmittel einer Niederspannungsschaltanlage ist bereits nach IEC 61439 geprüft und stellen die Daten für den Bauartnachweis zu Verfügung.	Modulares Baukastensystem für Niederspannungsschaltanlagen mit Daten für den Bauartnachweis sowie Energieverteilungen und strukturierte Systemlösungen für Schaltanlagen mit Formunterteilung Bauform 1-4b.	Installations-Verteiler (ISV) für die normgerechte Energieversorgung in Gebäuden und der Industrie. Flexibler Ausbau mit praxisherechten Modulen der Energieverteilung.
	Ri4Power 185 Compact	Ri4Power Flat-PLS	Ri4Power ISV Stand- und Wandverteiler
	185	60, 70, 80, 185	60, 100, 185
	2100	6300	1600
	<ul style="list-style-type: none"> ■ Überbaumöglichkeit des Sammelschienenhalters mit Komponenten im Raster des Abdecksystems ■ Integrierte Sammelschienenabschottung im Abdeckprofil zur Prävention von Störlichtbögen ■ Überbaubarkeit des Abdeckprofils und schnelle Nachrüstung von Komponenten ohne Demontage des Abdeckprofils 	<ul style="list-style-type: none"> ■ Geprüfte Systemlösungen nach international gültiger Norm IEC 61439-1/-2 und einfache Erstellung des Bauartnachweises ■ Hohe Kurzschlussfestigkeiten bis I_{cw} 100 kA für 1 Sek./I_{pk} 220 kA ■ Geprüfte Störlichtbogensicherheit nach IEC 61641 	<ul style="list-style-type: none"> ■ Installations-Verteiler als Wand- und Standgehäuse für individuellen Ausbau mit Modulelementen

RiLineX – The Power Platform – offen, flexibel, zukunftssicher



Der Steuerungs- und Schaltanlagenbau steht vor zahlreichen Herausforderungen: Fachkräftemangel, steigender Zeit- und Kostendruck sowie die zunehmende Komplexität von Projekten fordern neue Lösungen. Gleichzeitig verlangt die fortschreitende Digitalisierung nach effizienteren Prozessen. Was es jetzt braucht, sind echte Tempomacher – insbesondere in der Stromverteilungstechnik.

Mit RiLineX bietet Rittal ein 60 mm Sammelschienen-system, das durch das Rittal Partner Network optimal ergänzt wird. Diese offene und herstellerrunabhängige Systemplattform bietet individuelle Gestaltungsmöglichkeiten und eröffnet unbegrenzte Möglichkeiten: Namhafte Hersteller weltweit entwickeln ihre Komponenten lizenzfrei auf RiLineX – für ein System, das mit Ihren Anforderungen wächst.

Vorteile im Überblick:

- Schnelle und effiziente Planung durch simplen Systemaufbau
- Rund 30 % Einsparung im Engineering
- Bis zu 75 % Einsparung in der Montage
- Geprüfte Kurzschlussfestigkeit bis 65 kA
- Geeignet für DC- und AC-Anwendungen
- Approbiert nach UL- und IEC-Normen für höchste Sicherheitsstandards und weltweite Einsatzfähigkeit

Verfügbarkeit: ab Lager



Mehr über
RiLineX:

www.rittal.de/RiLineX

Rittal Partner Network – Neue Vielfalt auf unserer Plattform



Echter Kundennutzen entsteht, wenn Unternehmen nicht nur einzelne Produkte oder proprietäre Lösungen anbieten. Wir sind überzeugt, dass echter Mehrwert entsteht, wenn Unternehmen gemeinsam Lösungen entlang der gesamten Wertschöpfungskette der Kunden schaffen. Genau hier setzt das Rittal Partner Network an: Werden Sie Partner und gestalten mit uns die Stromverteilung von morgen!

Gemeinsam mit Ihnen und vielen weiteren Technologiepartnern möchten wir daran arbeiten, ganzheitliche Lösungen zu entwickeln, die weit über Einzelkomponenten hinausgehen. Unser Ziel ist es ein globales Expertennetzwerk aufzubauen, das Innovation, Effizienz und Zukunftssicherheit in der Stromverteilung vereint. Ein zentrales Beispiel ist unsere Sammelschienen-Systemplattform RiLineX. Technologiepartner wie EFEN, K'Electric oder Lenze entwickeln bereits hochwertige Komponenten für RiLineX – lizenzfrei und herstellerunabhängig. So entsteht ein offenes System mit maximaler Flexibilität für unterschiedlichste Anwendungen von der Prozessindustrie über erneuerbare Energien bis hin zu IT-Infrastrukturen.

Vorteile im Überblick:

- Erhöhen Sie die Sichtbarkeit innerhalb des Rittal Ecosystems
- Werden Sie Teil der innovativen Power-Plattform
- Schaffen Sie echten Mehrwert durch gebündelte Kompetenz und gemeinsame Marktzugänge



Ihr direkter
Partner-Link:

www.rittal.de/RiLineX-Partner

RiLineX Fuseholder – Sicherungstechnik für Nordamerika



Das vollständig modulare 60 mm Sammelschienen-system RiLineX in Board-Technologie ist die ideale Lösung für moderne Industrieanwendungen, weltweit einsetzbar dank Zulassung nach IEC 61439 und UL 508. Diese internationale Kompatibilität gilt für das gesamte RiLineX-Portfolio, mit Ausnahme der Sicherungstechnik. Während in Europa und Asien NH-Sicherungen Standard sind, gelten in Nordamerika abweichende Normen. Rittal bietet hierfür nun passende Komponenten: Fuseholder Class CC und Class J bis 400 A, die speziell für den nordamerikanischen Markt entwickelt wurden. Die Kombination aus intelligenter Überwachung, einfacher Handhabung und hoher Sicherheit macht sie zur idealen Lösung für moderne Industrieanwendungen.

Vorteile im Überblick:

- Werkzeuglose Montage für schnelle und einfache Installationen
- Schneller Sicherungswechsel ohne Demontage des Fuseholders
- Integrierte visuelle/elektronische Sicherungsüberwachung für sofortige Statuskontrolle
- Design mit erhöhtem Berührungsschutz sorgt für maximale Sicherheit
- Bedienerunabhängige Kontaktierung der Sicherungseinsätze
- Aufrasttechnik mit semi-automatischer Einstellung der Sammelschienenendicke

Verfügbarkeit: 1. Quartal 2026



Mehr über
RiLineX Fuseholder:

www.rittal.de/RiLineX-fuseholder

Verzinnte Kupferschienen



Kupferschienen sind ein zentraler Bestandteil moderner Stromversorgungssysteme. Um ihre Funktionalität und Lebensdauer zu optimieren, werden sie häufig mit einer dünnen Schicht Zinn überzogen. Diese Verzinnung bietet zahlreiche Vorteile, insbesondere in anspruchsvollen Einsatzbereichen wie Industrieanlagen, Maschinenbau, Serverräumen und Rechenzentren.

Vorteile im Überblick:

- Zinnbeschichtung schützt zuverlässig vor Oxidation und Korrosion, ideal für feuchte oder aggressive Umgebungen
- Verbesserte Kontaktleistung und Reduzierung des Kontaktwiderstandes
- Geringe Übergangswiderstände an den Verbindungsstellen
- Approbiert nach UL- und IEC-Normen für höchste Sicherheitsstandards und weltweite Einsatzfähigkeit

Verfügbarkeit: ab Lager

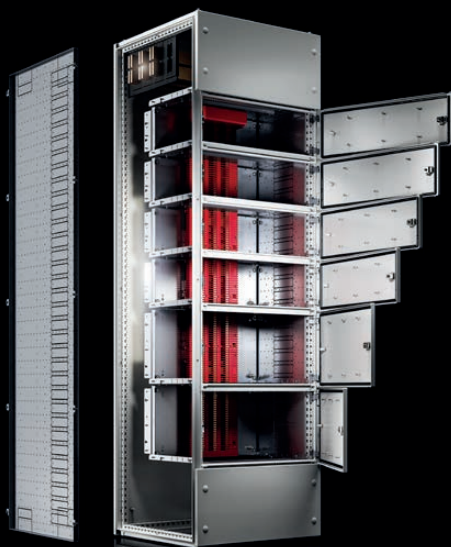


Mehr über
verzinnte Kupferschienen:

www.rittal.de/kupferschienen

Ri4Power Abgangsfeld und RiLineX

Die Kombination von Ri4Power und dem neuen Sammelschienensystem RiLineX bietet völlig neue Möglichkeiten. Im Abgangsfeld kann unter einem Dach vieles miteinander kombiniert werden, z. B. Energieverteilungen mit Steuerungen. Dazu werden innerhalb des Feldes einzelne, gegeneinander abgeschottete Funktionsräume eingerichtet.



Vorteile im Überblick:

- Formunterteilung bis Form 4b möglich
- Sicherheit vom Boden bis zum Dach durch ein vollständig geprüftes System
- Bedarfsgerechte Konfiguration und individuelle Bestückung der Funktionsräume mit RiLineX Systemkomponenten.
- Das vollständig modular aufgebaute, feld- und funktionsraumübergreifende Schienensystem unterstützt durch seine kompromisslose Durchgängigkeit die herausragende Einfachheit von Planung und Montage sowie den hohen Grad an Individualisierungsmöglichkeiten.

Verfügbarkeit: 2. Quartal 2026



Mehr über
Ri4Power:

www.rittal.de/Ri4Power

Ri4Power Schienenverteiler



Schienenverteilersysteme finden sowohl im Energietransport als auch in der Verteilung elektrischer Energie Anwendung. Mit Ri4Power besteht nun auch die Möglichkeit, Schienenverteiler anzubinden.

Vorteile im Überblick:

- Die Lage der Sammelschienen kann im Dach- oder Bodenbereich erfolgen, d. h. die Anbindung an die Niederspannungsverteilung ist sowohl von oben als auch von unten möglich.
- Geeignet für Schienenverteiler der Fabrikate Schneider Electric und ABH
- Geprüft bis 6300 A

Verfügbarkeit: 2. Quartal 2026



Mehr über
Ri4Power:

www.rittal.de/Ri4Power

Stromwandler

Die smarte Lösung für präzise Energieüberwachung

Stromwandler von Rittal sind die ideale Strommesslösung für Anwendungen, z. B. in der Energieverteilung, dem Energiemanagement und der Netzüberwachung. Sie wandeln Stromsignale direkt in proportionale Spannungssignale um, sodass diese ohne zusätzliche Umwandlungsstufe an Standard-Messeinrichtungen und Energiemanagementsysteme angeschlossen werden können.



Vorteile im Überblick:

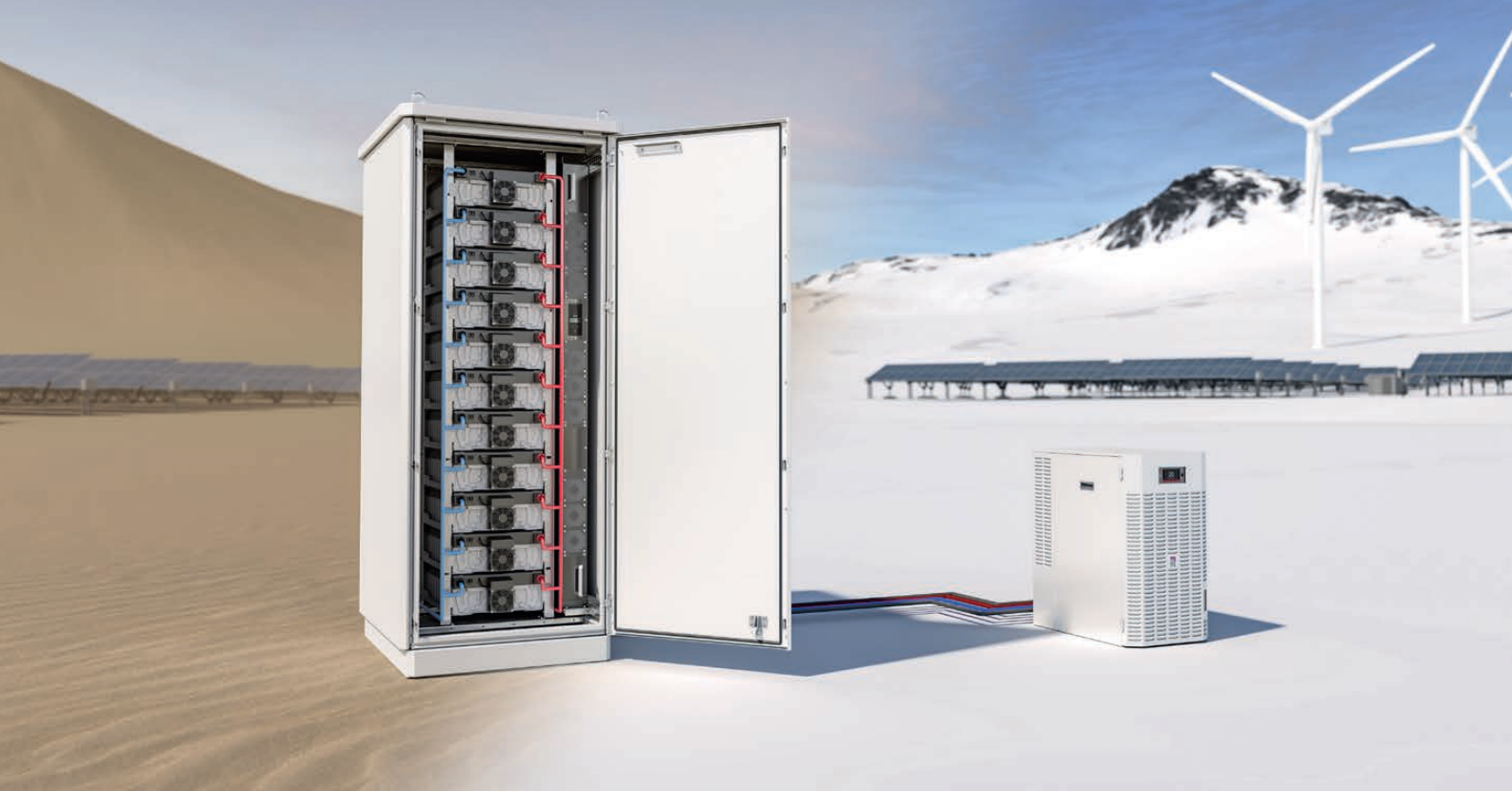
- Low Power Stromwandler 333 mV
- Varianten mit Messbereichen 100 bis 2500 A
- Für Anwendungen mit hohen Anforderungen an die Messgenauigkeit (Genauigkeitsklasse 0,5)
- Zuverlässige Signalverarbeitung in modernen Überwachungs- und Messsystemen
- Präzise Erfassung von Energiedaten ermöglichen Einsparpotenziale im Energiemanagement zu erkennen

Verfügbarkeit: lieferbar



Mehr über
Stromwandler:

www.rittal.de/stromwandler



Energiespeicher-Lösungen – für jede Umgebung

Ob Industrie, Energieversorgung oder Rechenzentren, moderne Energiespeicherlösungen müssen nicht nur leistungsfähig, sondern auch zuverlässig und skalierbar sein. Der doppelwandige Outdoor-Schrank CS Toptec bietet genau dies, eine wettergeschützte, modulare Plattform für anspruchsvolle Umgebungen. Dank seiner modularen Anreihbarkeit und des variablen Innenausbaus lässt sich der CS Toptec flexibel an gängige quaderförmige Batteriemodule anpassen. Die Trägersysteme können links, rechts oder mittig positioniert werden, so bleibt Raum für zusätzliche Komponenten, wie z. B. das LCP Liquid Cooling Package. Das LCP sorgt mit bis zu 10 kW Kühlleistung für konstante Temperaturen im Schrank. Die zentrale Kälteversorgung übernimmt der externe Blue e+ Wärmetauscher. Flexible Wasseranschlüsse ermöglichen eine einfache Integration. Dank Inverter-Technologie spart er bis zu 70 % Energie und ist weltweit einsetzbar.

Vorteile im Überblick:

- Flexibel für verschiedenste Batteriemodule
- Integrierbare Präzisionskühlung direkt im Schrank
- Energieeffiziente Kälteversorgung außerhalb des Schrankes
- Zukunftssicher durch abgestimmte Systemkomponenten
- Quertraversen, Profilschienen und Montagewinkel nicht nur vormontiert verfügbar, sondern auch als einzelne Komponenten lieferbar
- Komponenten sind vollständig kompatibel mit dem Schranksystem VX ESS
- Eine Lösung, die mit Ihren Anforderungen wächst: Skalierbar, effizient und zuverlässig.

Verfügbarkeit: ab Lager



Mehr über
Energiespeicher-Lösungen:

www.rittal.de/Energiespeicher



Application Samples – Vorsprung im Engineering

Viele Branchen stehen vor der Herausforderung, ihre Energieversorgung effizienter, nachhaltiger und zukunftssicher zu gestalten. Unsere vorkonfigurierten Application Samples bieten Ihnen hierfür die ideale Basis für die Projektierung moderner Energieanwendungen, z. B. für DC-Microgrids, DC-Verteiler oder Energieverteiler für AC-Ladepunkte. Mit diesen Applikationen aus der Praxis beschleunigen Sie nicht nur das Engineering, sondern auch den Aus- und Umbau Ihrer Energieverteilung.

Nutzen Sie das Application Sample von Rittal als Basislösung. Diese vorgedachten Anwendungsbeispiele können schnell und bequem an Ihre Bedürfnisse und Anforderungen angepasst werden. Sie erhalten ein vollständiges Projekt inklusive Dokumentation und einem digitalen Zwilling eines Verteilers.

Vorteile im Überblick:

- Zeit- und Kostenvorteile durch vorkonfigurierte, erprobte Lösungen
- Effizient durch Zeitersparnis bei Engineering, Einkauf, Fertigung und Wartung
- Vormontage-Service über das weltweite Rittal Application Center
- Flexible Anpassung an wechselnde Energieanforderungen und Projektgrößen



Mehr über
Application Samples:

www.rittal.de/application-sample

Klimatisierung



Klimatisierungsart	Lüfter, Filterlüfter, Luft/Luft-Wärmetauscher	Kühlgeräte, Thermoelectric Cooler	
	Geräte für Kühlung mit Umgebungsluft sind hervorragend geeignet, um Wärmelasten besonders wirtschaftlich abzuführen. Voraussetzung hierfür ist eine relativ saubere Umgebungsluft mit einer Temperatur, die unter der gewünschten Schaltschrank-Innentemperatur liegt.	Mit Kühlgeräten wird die Schaltschrank-Innentemperatur auf konstantem Niveau gehalten, das unabhängig von der Umgebungstemperatur ist. Die Luftführung erfüllt individuelle Anforderungen. Durch zwei voneinander getrennte Kreisläufe dringt kein Staub in den Schrank ein.	
Luftleistung freiblasend m³/h	20 – 1160	–	
Spezifische Wärmeleistung W/K	17,5 – 90	–	
Gesamtkühlleistung W	–	80 – 5500	
Dauerheizleistung W	–	–	
Produkteigenschaften	Die neue Blue e+ Filterlüfter-Generation überzeugt durch ihre einfache Wartung. Er ist erhältlich in den Varianten AC/DC, EC und EMV. Vor allem der Einsatz des Filterlüfters mit EC-Technologie verschafft Ihnen dank seiner IoT-Fähigkeit einen erheblichen Zeit- und Kostenvorteil.	Mit der Blue e+ Kühlgeräteserie hat Rittal das effizienteste Kühlgerät der Welt auf dem Markt. Durch die serienmäßige Heat Pipe-Technologie und die drehzahlregulierten Komponenten lassen sich durchschnittlich 75 % Energie einsparen.	



	Luft/Wasser-Wärmetauscher, Chiller	Schaltschrank-Heizungen	Zubehör für Klimatisierung
	Effiziente Flüssigkeitskühlung kommt überall dort zum Einsatz, wo eine hohe Kältelast gefordert ist, wie z.B. in der Prozess- und Maschinenkühlung oder bei der Abführung von Verlustleistung aus Schaltschränken über Luft/Wasser-Wärmetauscher. Eine räumliche Trennung zwischen Kälteerzeugung und Prozesskühlung ist mit Flüssigkeitskühlung möglich.	Insbesondere bei Außenaufstellungen ist die Kondensatbildung eine besondere Gefahr für die Steuerungselektronik. Verschiedene Leistungsklassen sorgen dafür, dass immer die richtige Heizleistung zur Verfügung steht.	Optimal abgestimmte Komponenten passen die Klimatisierungskomponenten perfekt an die gewünschten Anforderungen an. Ob gezielte Luftführung, exakte Steuerung der Geräte oder passendes Verbrauchsmaterial.
	–	–	–
	–	–	–
	300 – 50.000	–	–
	–	10 – 800	–
	Mit der Blue e+ Chiller Generation lassen sich bis zu 70% Energie einsparen. Sie sorgt für eine effiziente Kühlung von Flüssigkeitsmedien mit hoher Regelgenauigkeit durch innovative DC-Inverter-Technologie.	Durch die innovative Profilgeometrie wird die Wärme gleichmäßig im Schaltschrank verteilt und Kältenester werden vermieden. Dank werkzeugloser Push-in-Anschlusstechnologie wird eine deutliche Beschleunigung des Verdrahtungsprozesses ermöglicht.	Mit dem innovativen Zubehör kann die Effizienz und Sicherheit der Klimatisierungskomponenten zusätzlich durch Monitoring, Regelung und individuelle Luftführung gesteigert werden.

Kältemittelumstellung – ganz einfach!



Rittal hat das gesamte Kühlgeräte- und Chiller-Portfolio auf das umweltfreundlichere Kältemittel R-513A umgestellt. Das Portfolio ist somit F-Gase-konform und zukunftssicher.

Die Bestellnummern der betroffenen Produkte bleiben unverändert.

Bereits installierte Geräte dürfen weiterhin mit R134a betrieben und gewartet werden.

Vorteil:

- Erfüllung der gesetzlichen Bestimmungen für Kältemittel in den USA ab 01.01.2025 für Kühlgeräte und ab 01.01.2026 für Chiller.

Betroffene Produktgruppen:

- Blue e Kühlgeräte 0,3 – 4 kW
- Blue e+ Kühlgeräte 1,5 – 5,5 kW
- Chiller TopTherm 1 – 4 kW
- Blue e+ Chiller 1,5 – 7 kW
- Blue e Chiller 8 – 48 kW
- VX25 Chiller TopTherm 8 – 20 kW



Mehr über
Kältemittelumstellung:

www.rittal.de/F-Gase

Erweiterungen im Chiller-Portfolio

Mit Sicherheit vielseitig

Die Blue e+ Chiller von Rittal bieten leistungsstarke und energieeffiziente Lösungen für anspruchsvolle Kühlanwendungen in der industriellen Fertigung, bei Outdoor-Anwendungen wie Batteriespeichersystemen (BESS) sowie in der IT-Infrastruktur kleiner und mittlerer Rechenzentren.



Blue e+ Chiller

- Präzise Kühlung von 1,5 bis 7 kW
- Bis zu 70 % Energieeinsparung durch drehzahlgezielte Komponenten und Inverter-Technologie
- Internationale Zulassung und weltweit einsetzbar durch Mehrspannungsfähigkeit



Blue e+ Outdoor Chiller (4/5,5 / 7 kW)

- Witterungsbeständig dank Aluminiumgehäuse mit UV-resistenter Lackierung
- Bis -20 °C einsetzbar
- Integrierte Heizung zur Medienvortemperierung



Blue e+ Hybrid IT Chiller (5 und 6,7 kW)

- Ideal für kleine IT-Anwendungen bis 30 kW
- Bauteilschonende Hybrid-Kühlung: Bis zu 90 % Energieeinsparung mit integriertem Freikühler
- Besonders effizient bei Außenaufstellung, wo ein hohes Delta T in den Wintermonaten erzielt werden kann



Die benötigte Energie für die Energiewende haben unsere Chiller

Applikationen wie High Power Charging (HPC) für E-Fahrzeuge, Wasserstofftankstellen (Hydrogen Refueling Station) für Brennstoffzellenfahrzeuge oder Kühlsysteme für Batteriespeicher benötigen eine aktive Kühlung.

Diese Kühlung kann mit einem Chiller realisiert werden. Stattet man diesen Chiller noch mit einem Freikühler aus, lassen sich signifikante Energie- und CO₂-Einsparungen realisieren. Somit wird auch der benötigte Strombedarf für die Kühlung grün.

Sprechen Sie uns an.



Mehr über
die Blue e+ Chiller:

www.rittal.de/blueepluschiller

Blue e+ Dynamic Kühlgeräte



Kühlgeräte für maritime und dynamische Anwendungen

Diese Kühlgeräte-Serie wurde konzipiert für den Einsatz in dynamischen Anwendungen. Getestet nach DNV-CG-0339, daher besonders geeignet für den Einsatz auf Schiffen (z. B. Schaltschränke im Maschinenraum). Durch die besonders stabile mechanische Konstruktion sind die Kühlgeräte für alle Anwendungen geeignet, bei denen hohe Schwingungsbelastungen auf das Gerät einwirken, wie in Häfen (Krananlagen), der Logistik (Regalbediengeräte) oder an Flughäfen (Gepäckförderanlagen).

Verfügbarkeit: Ab Lager



Mehr über
Blue e+ Dynamic:

www.rittal.de/dynamic

LCP Rear Door CW



Die LCP Rear Door CW ist die perfekte Lösung um effizient Wärme aus IT-Racks abzuführen. Durch das modulare Konzept bestehend aus einem Passiv-, Aktiv- und Wassermodul kann die Wärme direkt vom Rack über das Medium Wasser aus dem Serverraum nach außen abgeführt werden.

Ihre Vorteile:

- Hoher Einsatz von indirekter „freier Kühlung“ dank Auslegung der Wärmetauscher bei 15 °C Wasser-vorlauftemperatur
- Geringe Bautiefe (180 mm) in der Leistungsklasse bis 30 kW
- Direkte Montage an VX IT und TS IT Racks (ohne Adapterrahmen)
- Unabhängig von vorhandener Klimatisierung einsetzbar und durch Module flexibel erweiterbar

Verfügbarkeit: 4. Quartal 2025

Direct Liquid Cooling (DLC)



Modulare Plattform-Lösungen

Das Rittal Direct Liquid Cooling-Portfolio ist erhältlich als:

- Luftbasierte Lösung in Form eines Rücktürwärmetauschers (70 kW)
- Wasserbasierte CDU In-Rack-Lösung (bis 150 kW) und CDU In-Row-Lösung für sehr hohe Leistungsdichten bis zu 1 MW in Ihrem Rechenzentrum
- Modulares Verrohrungskonzept von der CDU bis hin zu kundenspezifischen Rack-Manifolds im Rack

Vorteile:

- Modulares Konzept für alle Einheiten
- Redundante Pumpeneinheiten, Filter und ausfallsicherer Modus für Pumpen
- Leckageüberwachung auf Komponentenbasis
- Sensoren und Controller im Betrieb austauschbar
- Pumpen und Filter der CDU In-Row im Betrieb austauschbar
- Spannungsversorgung über DC Stromschiene

Verfügbarkeit: 1. Quartal 2026



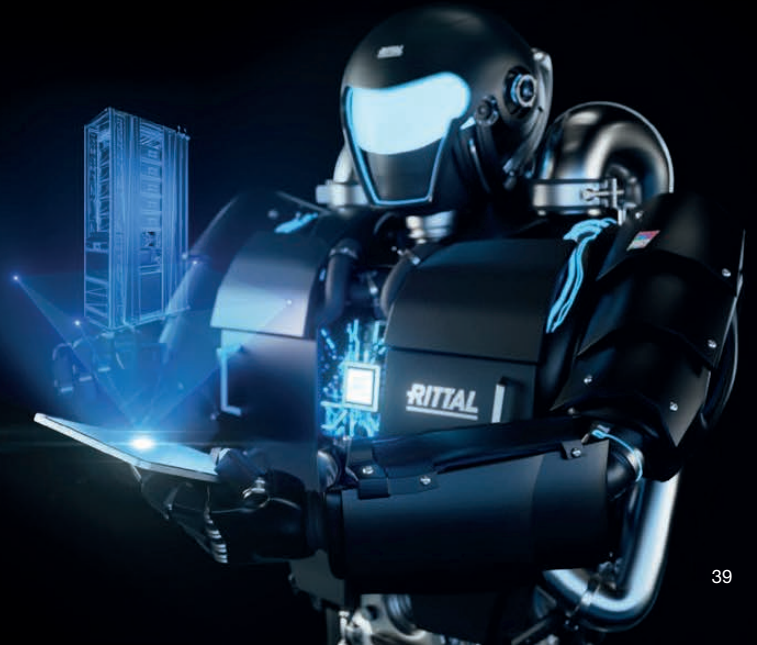
Mehr über
Direct Liquid Cooling:

www.rittal.de/dlc

RiDLC – Berechnungs- und Konfigurationssoftware

Alle Funktionen auf einen Blick

- Berechnung der erforderlichen thermischen (Kälte-) Kapazität
- 3D-Konfiguration für IT-Equipment, Rack und Kühlung
- Dokumentation



IT-Infrastruktur



IT-Bereich	IT-Schranksysteme/-Gehäuse	IT-Power	
	Der VX IT ist die Lösung für alle Netzwerk- und Server-Anwendungen. Egal, ob es sich um einen Netzwerkverteiler oder um Server-Racks in einem Edge-, Colocation- oder Hyperscale-Data Center handelt. Er ist die ideale Plattform für alle Anforderungen in modernen IT-Infrastrukturen.	Setzen Sie auf innovative IT-Power-Konzepte für Energieverteilung und -absicherung für alle Anforderungen an Redundanz, Skalierbarkeit und Verfügbarkeit.	
Produktvarianten	Ob Netzwerkinfrastruktur, Edge Anwendungen oder Rechenzentrum: Mit Rittal IT-Racks und -Gehäusen ist Ihre IT jederzeit sicher, flexibel und zukunftsfähig - vom Produktionsumfeld bis ins hochmoderne Colocation-Datacenter.	Von der einfachen Steckdosenleiste über vernetzte Power Distribution Units (PDU) bis hin zur kompletten Planung (inkl. Niederspannungshauptverteilung, USV und RPP Remote Power Panel) für eine sichere Stromversorgung. Unsere Lösungen für die Stromverteilung im IT-Rack decken alle Anwendungsgebiete ab: <ul style="list-style-type: none"> – Stromverteilung: Steckdosenleisten, PDU basic, PSM – Stromverteilung und Messen: PDU metered und Nachrüstlösung Inline Meter PDU – Stromverteilung, Messen und Schalten: PDU switched und PDU managed 	
Produkteigenschaften	Rittal IT-Racks bieten Höhen von 15 bis 52 HE und eine Belastbarkeit von bis zu 18.000 N. Ergänzend sorgen Wandgehäuse für kompakte, platzsparende Lösungen in kleineren Netzwerken oder Edge-Umgebungen.	Optimale Integration der Rack-PDUs durch Montage im Zero-U-Space sowie professionelles Monitoring durch Anbindung an gängige DCIM-Software (z. B. RiZone). So können Sie die Energieversorgung im Rack optimal managen. Das Leistungsspektrum unserer PDUs reicht von 3,7 kW bis zu 22 kW.	



	IT-Cooling	IT-Monitoring	IT-Sicherheitslösungen	Modulare RZ-Lösungen
	Die Klimakonzepte von Rittal decken von der Kühlung eines einzelnen Racks bis zum kompletten Rechenzentrum alles ab. Dabei stehen Sicherheit und optimale Energie- und Kosteneffizienz im Zentrum der Betrachtung.	Monitoring ist aus der modernen IT-Landschaft nicht mehr wegzudenken. Es hat sich zu einem selbstverständlichen Bestandteil der physikalischen IT-Sicherheit etabliert, um moderne IT-Infrastrukturen sicher betreiben zu können.	Neben den Sicherheitsräumen bieten die Micro Data Center Level E optimalen Schutz gegen physische Bedrohungspotenziale. Modularität und Erweiterbarkeit bieten hohe Flexibilität und Investitionssicherheit.	Rittal bietet vordefinierte MDC Bundle-Lösungen für bis zu 4 IT-Racks und verschiedene Klimatisierungsvarianten an. Ergänzend gibt es vorkonfigurierte RiMatrix Data Center-Lösungen für Module mit mehr als 4 Racks.
	Bedarfsgerechte Kühlung ist die Basis für eine optimale Energieeffizienz im Rechenzentrum. 45 Geräte mit einer Kühlleistung von 3 bis 481 kW schaffen dafür die Voraussetzung.	Über 15 verschiedene Sensoren, darunter bspw. der Temperatur-Sensor, Leckage-Sensor, und Access Monitoring-Sensor und Erweiterungen sorgen für ein 360°-Monitoring Ihrer kompletten IT-Infrastruktur. Mit der Griff-Lösung von Rittal kann der Zugang zu den Racks kontrolliert werden. Eine automatische Notbelüftung im Alarmfall ermöglichen die Türen für Automatic Door Opening.	Sowohl für die Sicherheitsräume als auch für die Micro Data Center Level E ermöglicht ein flexibles Baukastensystem die Konfiguration einer bedarfsorientierten Lösung.	Die vordefinierten RiMatrix Data Center-Module können jeweils bis zu 400 kW abdecken. Dabei können mehrere Module in einem Rechenzentrum zusammengeführt werden.
	Integrierte Klimakonzepte für Rack-, Reihen- und Raumklimatisierung sorgen für eine Minimierung der Betriebskosten und stellen einen energieeffizienten Betrieb über viele Jahre sicher.	Das Überwachungssystem CMC III kann bis zu 32 Sensoren pro System aufnehmen und verfügt über einen integrierten CAN-Bus für eine einfache Verdrahtung. Beim Access Management sorgen 2-Faktor-Authentifizierung und das Vier-Augen-Prinzip für höchste Sicherheit.	Schutz vor Feuer, Rauchgasen, Wasser und Staub sowie Fremdzugriff. Stromversorgung, Kühlung, Monitoring, Brandmelde- und Löschtechnik komplettieren die Sicherheitshülle zum vollständigen Rechenzentrum.	Die vordefinierten Lösungen sind individuell anpassbar, um maximale Flexibilität und höchsten Kundennutzen bei minimalem Planungsaufwand zu garantieren.

AX IT Nano Data Center

Die platzsparende Lösung für IT-Infrastruktur

Das AX IT Nano Data Center eignet sich ideal als kleines Rechenzentrum für die platzsparende Integration Ihrer Netzwerk- und IT-Infrastruktur innerhalb der Fertigung – für die unmittelbare Verarbeitung hoher Datenmengen. Die vertikale Integration von Servern oder Switches wird durch den neuen ausschwenkbaren 19"-Einbaurahmen ermöglicht.



- Hohe Schutzart (bis IP 54): Basierend auf dem Industriestandard AX, optimal für den Einsatz in industriellen Umgebungen geeignet
- Klimatisierung: Belüftung über im Zubehörprogramm erhältliche Filterlüfter für sichere Klimatisierung der IT-Komponenten
- Optimale Kabelführung und Montage: Einfaches Handling und Kabelführung durch integrierten Schwenkrahmen
- Maximale Flexibilität: Als Wand- oder Standgehäuse einsetzbar in Kombination mit dem Rittal Systembaukasten des AX Kompakt-Schranks

Verfügbarkeit: 1. Quartal 2026



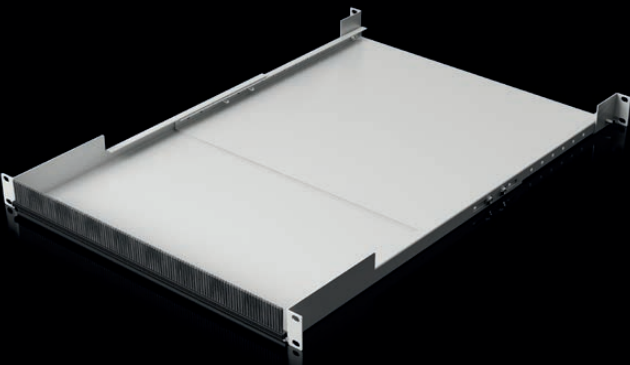
Mehr über
AX IT Nano Data Center:

www.rittal.de/AXITNanoDC

19"-Kabelbrücke

Saubere Kabelführung leicht gemacht

Für eine strukturierte und geschützte Kabelführung zwischen der vorderen und hinteren Montageebene im IT-Schrank bietet Rittal jetzt die ideale Lösung: die neue 19"-Kabelbrücke. Besonders praktisch, wenn Switches rückseitig und die Patch-Ebene vorne verbaut sind – so bleibt Ihre Verkabelung jederzeit übersichtlich und sicher. Dank der tiefenvariablen Konstruktion passt sich die Kabelbrücke flexibel an unterschiedliche Ebenenabstände an und lässt sich auch in bestehende Installationen problemlos nachrüsten.



Vorteile im Überblick:

- Optimierte Kabelführung zwischen Front und Rückseite
- Flexible Anpassung an unterschiedliche Einbautiefen und Ebenenabstände
- Einfaches Nachrüsten, Kabelführung direkt innerhalb der 19"-Ebene
- Erweiterbarer Funktionsraum durch nach oben offene Bauweise
- Erhalt einer effektiven Klimatisierung durch frontseitig flexiblen Verschluss mittels Bürstenleiste

Verfügbarkeit: Dezember 2025



Mehr über
19"-Kabelbrücke:

www.rittal.de/kabelbruecke

Sensoren für CMC

Die neuen Sensoren sorgen für erhöhte Sicherheit und Langzeitverfügbarkeit. Auch kompatibel mit den smarten PDUs von Rittal!

- Erweiterter Funktionsumfang: Access Management-Sensoren sind ausgestattet mit Erschütterungsdetektion zur Überwachung der IT-Infrastruktur
- Modernes Design in schwarz, passend zur CMC X PU – für einen einheitlichen Look im IT-Rack
- Abwärtskompatibel mit allen Rittal Embedded Devices (CMC III/PDUs/IoT Interface)

Verfügbarkeit: 1. Quartal 2026



Mehr über
Sensoren:

www.rittal.de/sensoren

Vielfalt der Sensoren

Temperatur-Sensor



Temperatur-/Feuchte-Sensor



Access Monitoring-Sensor



Leckage-Punkt-Sensor



**Leckage-Sensor,
für Schrankreihen**



Access Control



Luftstrom-Sensor



Universal-Sensor



Rauchmelder



Differenzdruck-Sensor



Erweiterungskit für Systemträger VX IT

Montageflächen dort, wo Sie sie brauchen

Nutzen Sie ungenutzten Platz über Ihren IT-Schränken und verwandeln Sie ihn in wertvollen Montagebereich – mit dem Erweiterungskit für Systemträger VX IT von Rittal. Ob für intelligentes Kabelmanagement, sichere Energieverteilung, leistungsstarke Kühltechnik oder zuverlässige Sicherheitssysteme: Das Erweiterungskit eröffnet Ihnen neue Möglichkeiten, Ihre IT-Infrastruktur noch effizienter und strukturierter zu gestalten.

Vorteile im Überblick:

- Flexibel erweiterbar - Komponenten und Aufbauten jederzeit ergänzen
- Platzgewinn ohne Umbau – nutzen Sie den Raum oberhalb der Schränke optimal aus
- Schnelle Installation – unkompliziert am vorhandenen Systemträger verschrauben
- Zukunftssicher – Kompatibel mit dem modularen Systembaukasten



Verfügbarkeit: Januar 2026



Mehr über
Erweiterungskit für Systemträger VX IT:

www.rittal.de/erweiterungskit

Toolless Blindpanel, 1 HE

Schnell montiert, effizient geschützt

Mit dem Toolless Blindpanel von Rittal verschließen Sie ungenutzte Höheneinheiten im IT-Rack im Handumdrehen – ganz ohne Werkzeug. Ideal für teilbestückte oder mitwachsende Rack-Ausbauten, sorgt das Blindpanel für eine saubere, professionelle Optik und verbessert gleichzeitig die Luftführung im Rack.



Vorteile im Überblick:

- Flexibler Verschluss ungenutzter Höheneinheiten sowie Öffnungen im 19"-Montagestandard, bspw. an Luftleitblechen oder Kabelkanälen
- Sicherung des Thermal-Managements
- Gesteigerte Energieeffizienz durch gezielte Luftführung
- Werkzeuglose Montage – einfach einclippen
- Flexible Kombination mehrerer Panels untereinander auch mit der 3 HE-Variante

Verfügbarkeit: Dezember 2025



Mehr über
Toolless Blindpanel, 1 HE:

www.rittal.de/toolless-blindpanel

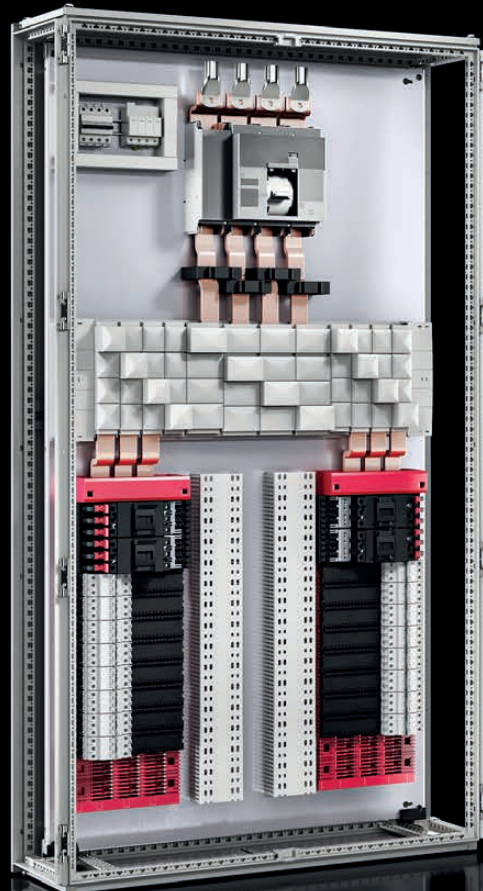
Remote Power Panel

Das Remote Power Panel (RPP) ist ein kompakter Stromverteiler auf Basis RiLineX, das speziell für den Einsatz in Rechenzentren und anderen kritischen Infrastrukturen entwickelt wurde. Es dient dazu, Strom von einer zentralen Quelle auf mehrere Abgänge zu verteilen, wobei es intelligente Überwachung, Flexibilität und Sicherheit bietet.

Vorteile im Überblick

- RPP ermöglichen eine modulare und skalierbare Stromverteilung für wachsende Infrastrukturanforderungen
- Überwachung und Management von Strom, Spannung und Energieverbrauch ermöglicht proaktives Energiemanagement
- Integrierte Leistungsschalter und Sicherungen erhöhen die Sicherheit und reduzieren Fehlerquellen
- Nahtlose Integration in redundante Stromversorgungssysteme, um einen unterbrechungsfreien Betrieb in unternehmenskritischen Umgebungen zu gewährleisten
- Bis zu 1,2 MW skalierbar durch zertifizierte modulare Konfiguration

Verfügbarkeit: Auf Anfrage



Individuelle Powerlösungen für OCP-Racks

Offen. Effizient. Skalierbar. – Ihre IT-Infrastruktur mit OCP ORV3 ohne Sammelschiene von Rittal.

Das Open Compute Project (OCP) vereint führende Unternehmen mit dem Ziel, offene IT-Infrastrukturen effizienter, skalierbarer und nachhaltiger zu gestalten. Rittal unterstützt diese Vision mit dem OCP-konformen Open Rack Version 3 (ORV3) – jetzt auch ohne integrierte Sammelschiene.

Das innovative Rack-System ermöglicht eine individuelle Stromversorgung und bietet maximale Flexibilität bei der Infrastrukturplanung. Wählen Sie Ihre passende Sammelschiene – von 18 kW bis 80 kW – und konfigurieren Sie Ihr System ganz nach Bedarf.

- Flexible Auswahl der Sammelschiene – passend zur Rack Power Density
- Nachrüstbar ohne Austausch des gesamten Systems
- Modularer Aufbau für AI-/HPC-Anwendungen
- Hot-Plug-fähige Komponenten im Rack ermöglichen eine einfache Wartung
- Ergänzzbar mit passender Direct Liquid Cooling-Lösung
- Schnelle Integration durch integrierte Rollenmodule, Luftleitbleche und Nivellierfüße
- IT- und Power-Schienen, 19"-Adapter, Türen und Seitenwände erhältlich im Zubehörportfolio

Verfügbarkeit: Februar 2026



Mehr über
OCP ORV3:

www.rittal.de/OCP-ORV3



OCP-Sammelschienen nach Bedarf

Volle Kontrolle über die Stromversorgung Ihres OCP ORV3 Racks:
Wählen Sie aus mehreren Sammelschienen-Leistungsklassen
und passen Sie Ihr System flexibel an Ihre Anforderungen an –
ganz ohne Austausch des gesamten Racks.

- Auswahl aus vier Sammelschienen-Leistungsklassen: 18, 28.8, 67.2 und 80 kW
- Aufrüstbar – Modular erweiterbar für alle Rechenzentrumsanwendungen
- Zentralisierte Power-Shelf-Designs für bessere Netzteil-Auslastung
- 48 V DC-Schienen für effiziente Stromverteilung und geringe Verluste

Verfügbarkeit: 1. Quartal 2026



OCP Türen-Set für OCP ORV3



Das neue OCP Türen-Set für das OCP ORV3 wurde speziell entwickelt, um eine höhere Sicherheit in Ihrem Rechenzentrum zu gewährleisten. Das Set besteht aus einer einteiligen, belüfteten Fronttür sowie aus einer asymmetrisch geteilten, belüfteten Rücktür.

- Erhöhter Zugriffsschutz: Türen inklusive Komfortgriff mit Druckknopf- und Sicherheits-Einsatz
- Zugänglichkeit: Optimaler Service-Zugriff durch asymmetrisch geteilte Rücktür

Verfügbarkeit: 1. Quartal 2026



Mehr über
OCP ORV3:

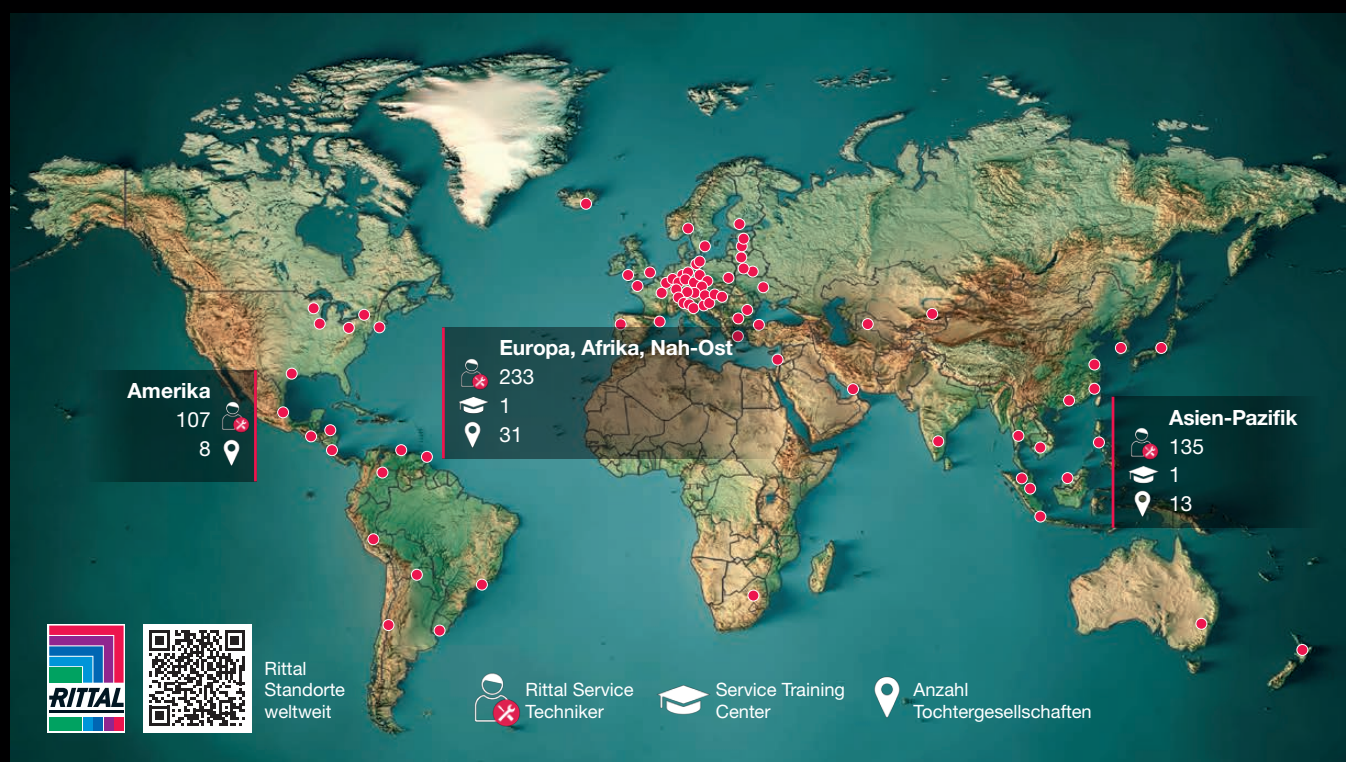
www.rittal.de/ocp-tueren-set

Service im Überblick

Nachhaltigkeit und Energieeffizienz gehören zu den größten Herausforderungen für Industrieunternehmen. Bei dieser Aufgabe gilt es, genau hinzuschauen: von kleinen Verbrauchern bis hin zu den großen Maschinen in der Produktion.

Die Anforderungen an die Anlagenverfügbarkeit steigen genauso wie der Kosten- und Ressourcendruck. Umso wichtiger ist es deshalb, die eigene Produktion durch stetige Modernisierung und Wartung in optimalem Zustand zu halten. Der Rittal Service unterstützt Sie dabei mit einem ganzheitlichen Angebot aus einer Hand, kurzen Reaktionszeiten und qualifizierten Service-Technikern mit umfassendem Produkt- und Systemwissen.

Globales Servicenetzwerk



Egal, wo sich Ihre Anlage befindet, wir sind für Sie da.

Mit unserem weltweiten Service-Netzwerk setzen wir auf kontinuierliche Qualität. Unsere lokalen Experten unterstützen Sie immer – bei kleinen Problemen schnell und einfach mit unserer Service-Hotline oder vor Ort bei der Reparatur, der regelmäßigen Wartung sowie beim Tausch von Geräten.

- Alles aus einer Hand
- Kompetenz des Herstellers
- Immer in Ihrer Nähe



Mehr über
Rittal Services:

www.rittal.de/Service



Original-Ersatzteile

Schnell und zuverlässig das passende Ersatzteil finden? Ganz einfach dank der hohen Ersatzteilverfügbarkeit von mehr als 2.000 verschiedenen Produkten und der einfachen Bestellung über den Online Shop.

- Schnelle Störbeseitigung durch optimale Ersatzteilverfügbarkeit
- Original-Ersatzteile vom Hersteller
- Einfache und bequeme Suche über den Ersatzteilfinder sowie die Rittal Scan & Service App



Serviceverträge

Sie wollen Planbarkeit bei Ihrer Wartung und den Kosten? Mit den Rittal Serviceverträgen können Sie den Umfang der Serviceleistungen an Ihre Anforderungen anpassen und aus verschiedenen Leistungspaketen wählen.

- Minimierte Ausfallzeiten dank garantierter Reaktionszeiten
- Planbares Servicebudget
- Entlastung im täglichen Betrieb

Rittal Effizienz-Beratung

Bestandsaufnahme

Identifizierung des
IST-Zustandes vor Ort



Kalkulation

+ Energieeinsparung
+ CO₂-Reduzierung
+ Amortisationszeit



Förderung

Unterstützung bei der
Beantragung von
staatlichen Fördermitteln



Werterhalt und regelmäßige Wartung

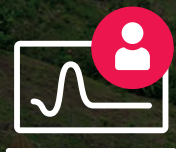
Für einen sicheren und
effizienten Betrieb



Effizienz- und Service-Check

Ist Ihr Kühlgerät noch effizient und up-to-date? Wir prüfen es für Sie mit dem Rittal Effizienz- und Service-Check! Wir erfassen vor Ort die Daten und den Allgemein- und Wartungszustand Ihrer Geräte. Mit unseren Energieanalysen zeigen wir Ihnen, wie viel Sie sparen können – für die Umwelt und für Ihren Geldbeutel.

- Übersicht über den aktuellen Status Ihrer Geräte
- Darstellung von Energieverbrauch und -kosten sowie möglichen Einsparungen
- Konkrete Ansätze für Energieaudits nach ISO 50001



Dokumentation

- + Installierte Geräte
- + Gerätealter
- + Wartungszustand



Vergleichsteststellung (optional)

Nachweis der Einsparungen
direkt vor Ort



Durchführung der Modernisierung

- + Demontage der Altgeräte
- + Installation der neuen Geräte
- + Entsorgung der Altgeräte



Mehr über
Rittal Effizienz-Beratung:

www.rittal.de/Effizienzanalysen

EPLAN

efficient engineering.



Besuchen Sie für weitere Informationen, regelmäßige Updates und Videos auch die Social Media Kanäle von Rittal und Eplan.

Messe verpasst? Macht nichts.

Ob Software-Lösungen von Eplan, Automatisierung mit RAS oder die berührungsgeschützte 60 mm-System-Plattform für Stromverteilung „RiLineX“ – wir haben unsere Messe-Highlights kurz und bündig für Sie zusammengefasst.



Einfach QR-Code scannen und nach dem Messeende Film genießen. Viel Spaß!

www.rittal.de/Highlights-SPS25



Hier finden Sie die Kontaktdaten zu allen Rittal Gesellschaften weltweit.

www.rittal.com/contact



Ihr Kontakt zu Eplan.

www.eplan.de/kontakt



Hier geht's direkt zum Online Shop.

www.rittal.de/onlineshop

